

推進専門家

# DX 派遣

社長！会議所から**提案**させてください！！

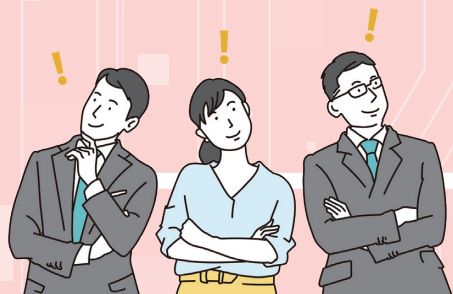
相模原商工会議所の会員企業へ

専門家を**無料**で派遣します



デジタル化を進めたいが、  
**何から手をつければよいか分からない。**  
何か提案してほしい！

同業種の企業では、  
どんなデジタル化を取り入れているか  
**自社に合うITツールを提案してほしい！**



**生産性向上につながる提案を**  
専門家から意見を聞きたい！

社長!  
会議所から  
提案させて  
ください!!

# DX推進専門家派遣

中小・小規模事業者の皆様が日常から疑問に感じているデジタル化への悩みや、どうすれば生産性向上につながるかなど、当所の専門家から積極的にご提案する「提案型の専門家派遣事業」となります。生産性向上・業務改善につながるデジタル化のご提案を専門家が積極的に行います。

専門家とは、中小企業診断士をはじめ、IT等の専門知識を有し、中小・小規模事業者に対して、適切な助言が出来る専門家です。

※相談者やITベンダーが行う作業を代行（ITツールの評価・選定や初期設定、教育、ツールそのものの導入コンサルティング）したりするものではありません。※本事業は、財務等の経営改善などを行うものではありません。※既に改善する課題が明確になっている方は、当所と提携している公益財団法人神奈川産業振興センターへご紹介させて頂く場合がございます。

## 専門家派遣内容

### 当所会員：無料(全回数)

1回2時間が基本です。

1日につき2回(4時間)まで実施可能です。

当所非会員(市内事業所のみ)

11,000円(消費税込)／回

※なお、この自己負担金は派遣開始前に当所の指定する口座へ一括して入金して頂きます。

## 利用できる企業

この事業は、市内に事業所を有している中小企業者または中小企業者の団体等が利用できます。なお、中小企業者とは中小企業支援法第2条の規定に基づいています。

※対象外となる業種：風俗営業等の規制及び業務の適正化等に関する法律第2条に規定する業種、公序良俗等の観点から適当でないと認められる業種、経営支援に関する業務を営んでいる事業者等。



## 派遣事業の流れ

企業からの申込書類提出

当所から企業への事前確認・訪問等

審査(派遣決定)

企業および専門家へ事前決定の通知

専門家の派遣実施

① デジタル活用診断(原則2回まで)

当所職員・専門家と面談。  
自社の業務・業種でどんなデジタルツールを導入したいか決まっておらず、取り組むべき課題を診断する。

② デジタルツール導入相談(上限5回まで)

課題解決に向けた相談を専門家と行う。  
どのような分野でデジタルツールを導入したいか概ね決定しておりツール選定やツール導入・運用の方法について相談する。

※①②の一方だけでも可

派遣完了・アンケート実施



## 申込方法

お申込みは相模原商工会議所webサイトから受け付けております。

<https://www.sagamihara-cci.or.jp/archives/54506>



お問い合わせは相模原商工会議所産業振興課まで

TEL.042-753-8136 / E-mail:sinkou@sagamihara-cci.or.jp

