

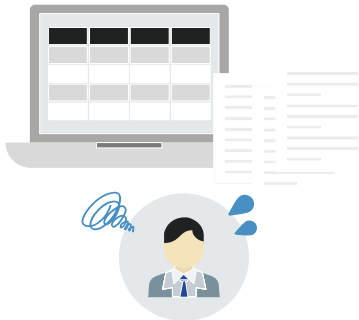
現場帳票データの
『デジタル化』を“ラク”に実現
データの活用を促進

Recording / Analyzing /
Knowledge Utilizing

mcframe RAKU-PAD

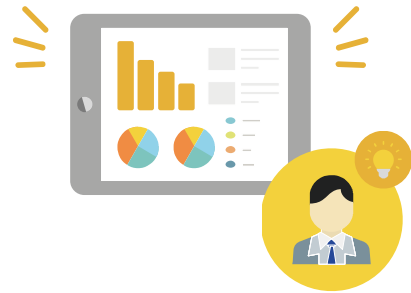
■データの「記録」→「分析」→「活用」を簡単に

困っていませんか？



- 現場の
データが ...
- ✓ 整理されていない
 - ✓ 電子化されていない
 - ✓ 共有されていない
 - ✓ 活用されていない

RAKU-PAD が解決



- R**ecording 簡単なデータ入力
- A**nalyzing 手軽なデータ解析
- K**nowledge **U**tilizing すばやい情報活用

■紙の帳票の『デメリット』と、RAKU-PAD 導入による『効果』

紙の帳票運用のデメリット

- 紙（用紙）のコスト
- 印刷（プリンタ、トナー代）コスト
- 記録した帳票の保管（棚、倉庫代）コスト
- 字が汚い、判読不能
- 点検結果が☑チェックのみでは信用できない

RAKU-PAD 導入による効果

- ペーパーレスによるコストダウン
- デジタル入力による正確性の向上
- 写真により証跡を残すことで信頼性向上

Recording
記録

- 集計作業に工数がかかる
- 集計時間がかかるため、リアルタイムでの現状把握が困難
- 様々なデータの共有ができない
- 記録した帳票を検索できない

- 集計コストの削減
- リアルタイムでの現状把握が可能に
- 集計結果の見える化の促進
- 検索（探し出す）する工数の削減

Analysis
Dashboard
データ活用

■ データの「記録」→「データの活用」を“ラク(簡単)”に

mcframe RAKU-PAD は、「紙の帳票」イメージそのままの入力画面を“ラク(簡単)”に作成し、タブレットでの入力を実現できる「RAKU-PAD Recording」と、記録したデータを“ラク(簡単)”に一覧表やグラフ化し「データ活用」ができる「RAKU-PAD Analysis Dashboard」で構成されています。

RAKU-PAD Recording

手書き帳票イメージで簡単にデータを記録



『ConMas i-Reporter』による強力な入力サポート機能で、データ入力が簡単に（音声入力機能はオプションになります）

RAKU-PAD Analysis Dashboard

帳票データを手軽に分析



QC7つ道具の各種グラフに対応
『ヒストグラム・折れ線グラフ・棒グラフ・管理図・パレート図・散布図』作成したグラフやデータ一覧を「お気に入り」として保存し、スライドショー機能で現場の大画面で情報共有が可能に

■ 現場のあらゆるシーンに活用

<h4>検査実績</h4>	<h4>製造実績</h4>	<h4>作業報告</h4>
 <ul style="list-style-type: none"> ● 製造検査実績記録 ● 出荷検査実績記録 	 <ul style="list-style-type: none"> ● 製造実績記録 ● 工程記録 	 <ul style="list-style-type: none"> ● 作業実績報告書 ● 作業日報 / 営業日報
<h4>トラブル報告</h4>	<h4>設備・装置点検</h4>	<h4>その他</h4>
 <ul style="list-style-type: none"> ● トラブル報告 / 対応報告書 ● 品質対策シート 	 <ul style="list-style-type: none"> ● 始業点検チェックシート ● 日常点検チェックシート 	 <ul style="list-style-type: none"> ● 既存の紙情報をデジタル化

※「ConMas i-Reporter」は、株式会社シムトップスの登録商標です。