

# IoT 体験キット 工場向け信号灯検知システム

初期 90,000 円 / 月額 18,500 円



既設の積層信号灯の各色ランプに検知センサーを取り付け、点灯・消灯・点滅の状態が変化した時にクラウドにデータを送ります。クライアント端末（PC、スマホ、タブレット端末）でランプの状態変化をリアルタイムに表示・閲覧することができ、それぞれの状態変化に応じてアクション（メール送信）を実行します。



### デバイスコントローラー(DC)

信号灯検知デバイスと無線接続し、検知デバイスの制御とクラウド通信を実行します。



### 標準アプリケーション

当社推奨ブラウザをダウンロード（無料）しご利用頂ける WEB アプリケーションです。



### インターネットルーター

LTE の SIM カードを搭載したモバイルルーターです。

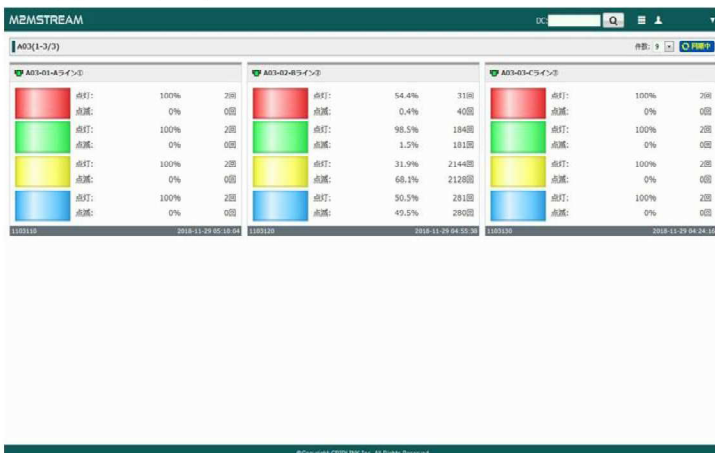


### イベントアクション

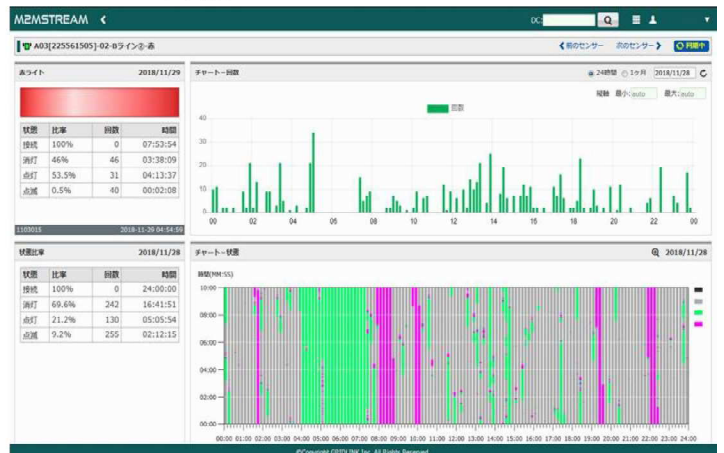
任意のメールアドレスを設定することで、ランプの状態変化時にメール通知できます。

## 標準アプリケーション

### ■ ダッシュボード



### ■ センサー詳細ページ



## こんな方におすすめ

- ☑ IoTによる現場改善に関心はあるが何から始めれば良いか分からない。
  - ☑ IoTシステムの本導入に向けて、低コストで実証実験を行いたい。
  - ☑ 製造年式・メーカーが異なる機械設備について、とにかくデータを取ってみたい。
  - ☑ 設備稼働に関するデータ管理について、手入力による集計作業を減らしたい。
  - ☑ 設備稼働情報をエビデンスにして社員教育や現場改善活動を活性化させたい。
  - ☑ 設備異常に対して迅速な復旧対応を行い、停止時間を減らしたい。
  - ☑ 将来的には、センサーデータをトリガーにした遠隔操作機能を活用したい。※
  - ☑ 将来的には、振動センサーなど色々なセンサーを追加していきたい（汎用性・拡張性）。※
- ※ 遠隔操作やセンサーの追加は、カスタマイズでのご対応となります。

## キット内容

| No. | 機器名             | 数量 | 付属品              |
|-----|-----------------|----|------------------|
| 1   | デバイスコントローラー（DC） | 1台 | ACアダプター（DC5V）：1台 |
| 2   | 信号灯検知デバイス       | 1台 | ACアダプター（DC3V）：1台 |
| 3   | センサーケーブル        | 4本 |                  |
| 4   | モバイルルーター        | 1台 | クレードル、SIMカード     |

- ※ 機器の設置は、原則として、ご契約者様作業とさせていただきます（センサーを貼り付け、電源を入れるだけです）。
- ※ クライアント端末（PC、スマートフォン、タブレット端末）は、ご契約者様にてご用意下さい。
- ※ 機器はすべて貸与品です。契約終了後、ご返却頂きます。

## ご利用料金（税別）

| 初期設定費用  | システム利用料（月額） |
|---------|-------------|
| 90,000円 | 18,500円     |

- ※ モニタリング対象は、4個のランプ（信号灯検知デバイス1台×センサーケーブル4本）です。
- ※ 出張コンサルティングや出張作業を要する場合は、別途出張費用を申し受けます。
- ※ 契約条件
  - ① ご契約企業様が国内法人であること
  - ② ご契約企業様の自社利用であること
  - ③ 国内での利用であること

## お問い合わせ・お申込み

E-mail : [contact@m2mstream.com](mailto:contact@m2mstream.com)

TEL : 03-6811-1133