



相模原商工会議所 飲食宿泊業部会



相模原商工会議所
飲食宿泊業部会推薦
選りすぐり!
地元愛にあふれる
30店
地元企業応援宣言!!

歓送迎会 総会・宿泊特集

このチラシを
見て予約した方限定
30名様に抽選でお食事券
プレゼント

2次会
女子会
各種宴会



お店マップ
番号は各店のおおよその位置を示したものです。位置の詳細やアクセス方法は各店のHP等でご確認ください。
ご予約はお早め! 直接各店舗にご連絡ください

相模原商工会議所・
飲食宿泊業部会
会員募集中!! **カットいっぱい**

〒252-0239 相模原市中央区中央3-12-3
TEL.042-753-8135



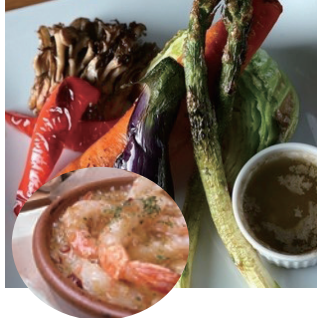
<https://www.sagamihara-cci.or.jp/>

相模原市ホームページにてバナー掲載中。詳細はこちらからもご覧いただけます。

Map No. 1 イタリアン・バル **自然派ワインバル ナナフク**

酸化防止剤を極力使わない
ワインが自慢です

★野菜のローストバーニャカウダがおすすめ



・宴会メニュー有 (3,000円～)
・飲み放題有 (2,000円～)
・貸切可 (35名様～)
料理は、自家製ソーセージやエビのアヒージョ、牛すじの赤ワイン煮、自家製デザート、月替りの限定メニューなど、お食事だけでも満足できるナナフク。お酒は酸化防止剤を極力使わない体にやさしい、二日酔いしづらい自然派ワインがグラスで楽しめます。そんなナナフクへ是非ご来店楽しみにお待ちします。

●最寄り駅 JR横浜線 橋本駅北口
相模原市緑区橋本3-19-15
営業時間:17:00～24:00 定休日:月曜日
☎042-810-8315

Map No. 2 スペイン料理 **SOLEADO arroceria y flamenco**

国際大会出場経験もあるシェフの作る
パエリアとフラメンコのお店

★季節で変わる、季節のパエリアがおすすめ



・宴会メニュー有 (2,700円～)
・個室有 (約10名様まで)
・飲み放題有 (1,500円～)
・ご予算に応じたコースも可能です
パエリアをメインに、地方色豊かなスペイン料理をリーズナブルなお値段でご提供しております。また、毎週末に開催しておりますフラメンコショーも圧巻です。是非この機会に、目と舌でスペインを感じてみませんか。

相模原市中央区矢部3-5-7
営業時間:平日11:00～14:00 17:00～22:00
日・祭日12:00～15:00 17:00～21:00
定休日:毎週月曜日(祭日の場合翌日)、第3火曜日
●最寄り駅 JR横浜線 矢部駅南口
☎042-752-3513

Map No. 3 餃子専門店 **とことん餃子の朝日屋**

皮はもちもち！中はジューシー！
ニンニク無しの焼き餃子をどうぞ！

★看板メニュー「とことん餃子」460円



・宴会メニュー有 (2,500円～)
・飲み放題有 (1,800円/税別)
・ご予算に応じたコースも可能です
・貸切要相談 (10名様～)
当店の肉は柔らかく良質な脂質を含み、その味の良さから「かながわ名産100選」に選ばれている高座豚。その中でもこだわり抜いた「門倉ポーク」を使用しています。ゆったりとした席が◎ 歓送迎会や女子会などの様々なシーンに◎

●最寄り駅 JR横浜線 相模原駅南口
相模原市中央区相模原5-10-10 カンゾインビル1F
営業時間:11:30～14:30 17:30～22:00 定休日:木曜日
☎042-730-6161

Map No. 4 インド料理 **SAHI KHANA(サヒカナ)**

本場のシェフが作る本格派カレーと
あつあつモチモチの焼き立てナンを！

★スパイシーなタンドリーチキンもおすすめ！



・宴会メニュー有 (3,000円～)
・飲み放題有 (2,000円～)
・貸切可 (15名様～)
コースは
・12品3,000円(1ドリンク付)
・12品3,900円(飲み放題)～
土曜日はレディースデー
女性のお客様は15%オフ
日曜日はメンズデー
男性のお客様は10%オフ
マイルドから大辛まで★

●最寄り駅 JR横浜線 相模原駅南口
相模原市中央区中央3-11-4 佐清ビル
営業時間:10:00～22:00 定休日:年中無休
☎042-750-5751

Map No. 5 京懐石料理 **料亭 ふじ**

旬を奏でる味の心 一期一会のおもてなし
ひと味違う極上の歓迎会・女子会



・宴会メニュー有 (7,500円～)
・個室有 (60名様まで)
・バス送迎有 (10名様～)
旬の食材と小田原漁港直送の魚介類をふんだんに使用する、四季のお料理をご堪能下さい。
○懐石コース(7,500円～)
○宴会コース(8,000円～)
※10名様以上(お酒2本含む)各種宴席をまごころこめて、務めさせていただきます。

●最寄り駅 JR相模線 南橋本駅西口
相模原市中央区南橋本2-5-25
営業時間:17:00～23:00 定休日:日曜・祭日
☎042-771-1817

Map No. 6 中華料理 **あつあつ中華工房 秀楽**

秀楽は一日一宴会
ごゆっくりお過ごしいただけます。

★野菜の彫り物をお土産にどうぞ！



・宴会メニュー有 (3,000円～)
・個室有 (50名様まで)
秀楽は1日1宴会ですので、2階お座敷でごゆっくりお過ごしいただけます。宴会予算はご相談に応じます。ご予算以上のおもてなしをさせていただきます。おながいっばい食べていってください。

●最寄り駅 JR横浜線 相模原駅南口
相模原市中央区横山3-30-1
営業時間:11:30～15:00 17:30～22:00 定休日:日曜日 第3水曜日
☎042-754-7100

Map No. 7 イタリア料理 **トラットリア メルカート**

自家農園の野菜を使った料理と生みだて
卵から作る「ドルチェ」が自慢のイタリア料理店

★閑静な住宅街にある赤い看板が目印



・宴会メニュー有 (2,480円～)
・飲み放題有 応相談
・貸切可 (34名様まで)
自家農園で栽培した無農薬の新鮮な野菜からつくるお料理と、地元の養鶏場から届く濃厚な産みだて卵からつくる「ドルチェ」が自慢です
○パーティーコース 2,480円(税別)～
○女子会メニュー 3,000円(税別)～
○レディースコース 2,580円(税別)～
※上記以外にも色々なパーティープランをご用意しております。(詳細はご相談下さい)

●最寄り駅 JR横浜線 相模原駅南口
相模原市中央区中央5-1-2 ベルドルコート1-A
営業時間:11:00～15:00(LO14:30) 18:00～22:00(LO21:30)
定休日:月曜日(祝日営業、翌火曜日休み)
☎042-776-0034

Map No. 8 和食・会席料理 **ア・ドマニー日本料理 志むら**

好評・大満足コース 春らんまん会席
お昼のご宴会20%OFF (16時まで)

★広いお部屋でゆったりと・カラオケ無料



・宴会メニュー有
・個室有 (2～25名様まで)
・飲み放題有 (1,500円～)
○春らんまんコース5000(税・サ込)
120分飲み放題+1500(税・サ込)
○お得なお昼のご宴会(16時まで)
春らんまんコース5000円が20%OFF4000円でご用意
○チラシを見てご予約頂いた方
10名様毎にワイン1本プレゼント

●最寄り駅 JR相模線 相模原駅南口
相模原市中央区相模原4-11-11
営業時間:11:00～22:00 定休日:年中無休
☎042-756-6633

Map No. 9 和食・料亭 **ア・ドマニー 日本料理 志むら別館**

四季のおもてなしと和の空間
春の新たな旅立ちをお手伝いします

★旬の食材でおもてなし 歓送迎会・女子会



○春の食材をふんだんに取り入れた料理長おすすめの春会席「待月」(料理のみ5000円～)
○新鮮な魚介を主にした旬の海鮮会席もございます。(※ご予約頂いた方、10名様毎にワイン1本プレゼント)
ゆったり宴会100名様まで利用可(2～25名様個室有)。マイクロバス無料送迎有(10名様～)。カラオケ有。

●最寄り駅 JR横浜線 相模原駅南口
相模原市中央区相模原4-11-11 営業時間:11:00～22:00 定休日:年中無休
☎042-756-8011

相模原の旅館・ホテルに泊まろう！ 相模原旅館ホテル組合



能登旅館 042-742-4882
小町旅館 042-752-2255
サーティーフォー hotels 北里大学前 042-749-8181
ホテルルートイン相模原 042-764-3211
東横イン横浜線淵野辺駅南口 042-768-1045
東横インJR横浜線相模原駅南口 042-862-1045

東横イン京王線橋本駅北口 042-770-1045
旅館みやざき 042-742-1043
米山旅館 042-746-3772
高野旅館 042-762-6141
ホテルウイングインターナショナル相模原 042-761-3333
ホテルリブマックス相模原駅前 042-730-1300

橋本パークホテル 042-774-6112
割烹旅館旭屋 042-762-6262
ホテルラポール千寿閣 042-749-1121
ホテルクラウンヒルズ相模原 042-769-1100
ホテルリブマックス相模原 042-704-3535

地元愛あふれる30店舗を応援しています！

洗練された
クリアな味、辛口。
SUPER
"DRY"



ビール 飲酒は20歳になってから。飲酒運転は法律で禁止されています。 アサヒビール株式会社

一番搾り

Brewing from only the
delicious part of ger-
m-crafts for



KIRIN
おいしいとだけ搾って、
できました。
ストップ！未成年者飲酒・飲酒運転。
キリンビール株式会社

Map No. 10 和食 割烹旅館 旭屋

全座敷完全個室・椅子、座卓共に
シーンに合わせたお席をご用意！

★おススメ！ランチ3,000円コーヒースービス付き



- ・宴会メニュー有(5,000円～)
- ・個室有(2～80名様まで)
- ・飲み放題 応相談
- ・歓送迎会にピッタリの宴会プランあり

宴会プラン(ビール2本酒2本ソフトドリンク1本)税サービス料込み8,000円をご用意・旭屋ならではのダチョウ料理のメニューもあり・1品1品お席へのおもてなし、ゆったりとしたお時間をご提供します。

●最寄り駅 JR相模線 上溝駅東口
相模原市中央区水郷田名2-14-1
営業時間:11:00～23:00 定休日:不定休
☎042-762-6262



Map No. 11 和食・居酒屋 旬彩や はる

千代田メイプルビル内の
隠れ家的なお店です

★千代田メイプルビル内の隠れ家的なお店です



- ・宴会メニュー有(3,000円～)
- ・飲み放題有(1,500円2時間半)
- ・店内貸切 応相談

ランチは「日替わり」「アジなめろう丼」「黒毛和牛の和風ビーフシチュー」など7種類。夜は新鮮なお魚、旬の食材を使った一品料理をご用意しております。その他、ご予算、人数に合わせたお料理をご用意いたします。*特大船盛り10000円～。お気軽にご相談ください！

●最寄り駅 JR相模線 上溝駅東口
相模原市中央区千代田2-2-15 メイプル1990ビル101
営業時間:昼11:00～14:30 夜17:30～22:00
定休日:毎週月曜日と第3日曜日
☎042-707-7876



Map No. 12 わいん家 ぶどう亭

厳選料理×約100種類以上の
上質なワインで過ごす大人の時間

★こだわりシェフ手作りの料理が自慢です



- ・宴会メニュー有(3,000円～)
 - ・個室有(20名様まで)
 - ・飲み放題有 応相談
 - ・カラオケルーム有(20名様まで)
- ワイン好きのオーナーが、相模原にちょっとリッチな雰囲気のでゆっくつくろげる場所を提供できればと思いスタートしたのが「ワイン家ぶどう亭」です。世界各国のワインを常時100種類以上用意しております。他にも飲み物いろいろをご用意しております。

●最寄り駅 JR相模線 相模原駅南口
相模原市中央区横山4-24-10 ワイズビル2F
営業時間:18:00～0:00 定休日:日曜・祭日 事前予約で営業可
☎042-855-1111



Map No. 13 和食・居酒屋 旬門

お値段以上のお食事をどうぞ

★個室で楽しいひとときを！



- ・宴会メニュー有(2,000円～)
- ・個室有(40名様まで)
- ・飲み放題有(1,500円～)
- ・お客様のご要望に相談可

お仲間と楽しく、おいしく過ごせるお店です
10人個室 × 2部屋
4～6人個室 × 3部屋
飲み放題は、(生ビール ビール 日本酒 ウィスキー ワイン 焼酎 コーヒー)

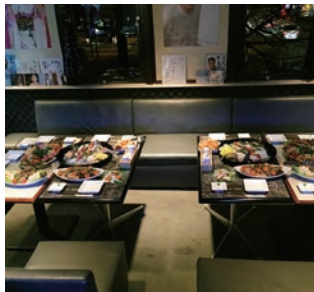
●最寄り駅 JR相模線 番田駅南口
相模原市中央区上溝345-2
営業時間:11:00～14:00 夜は予約のみ
☎042-777-1241 定休日:土・日曜日



Map No. 14 カラオケスナック ミュージックラウンジ TiAmo

飲み・歌い放題2時間
2,000円～ (つまみ2品付き)

★食べて歌って踊って1次会から3次会まで



- ・宴会メニュー有 応相談
- ・個室有(25名様まで)
- ・飲み放題有(2,000円～)

1次会からでもOK！2H歌い放題、飲み放題メニュー(スナックバスケット付き)生ビール・果実酒・サワー・ソフトドリンク 3,200円 → 3,000円
*オードブル等料理のご用意も可能です。2次会への移動の煩わしさがありません。

●最寄り駅 JR相模線 相模原駅南口
相模原市中央区千代田1-1-1 千代田ビル2F営業時間:1
2:00～16:30/18:00～1:00 定休日:日曜日、月曜日(ご予約の場合は営業)
☎042-755-5147



Map No. 15 パーティコンパニオン チェックメイト85

目配り！ 気配り！ 心配り！

★大小ご宴会承ります！



相模原で
36年の実績！！
お客様に満足して頂ける接客を心掛け、日々邁進しております。企業の記念パーティや様々なイベントの華として、またイベントやパーティをよりくつろげる場所としてチェックメイト85のコンパニオンスタッフをご利用ください。お色兼備なスタッフが対応します。

●最寄り駅 JR相模線 相模原駅南口
相模原市中央区横山4-24-10
営業時間:ご依頼により応相談 定休日:不定休
☎042-755-6636



Map No. 16 レストラン・サラダバー ポパイ

飲んで！食べて！3,000円～

★からだが好きヘルシーな豚肉をどうぞ



- ・宴会メニュー有(3,000円～)
- ・飲み放題 応相談
- ・貸切可(20名様まで)

からだが好きヘルシーな豚肉「優とん」と相模原育ちの新鮮野菜のメニューを中心に料理を取り揃えております。
○宴会コース3,000円(税込)～
「生ビール・ビール・焼酎・日本酒 八海山・ウィスキー・ワイン飲み放題2h・料理12品」

●最寄り駅 JR相模線 相模原駅南口
相模原市中央区千代田1-1-1 千代田ビル205
営業時間:11:00～14:30 定休日:不定休
☎042-707-1980



Map No. 17 大衆食堂 笑うかど庭

海産物や朝メ焼トンなど、美味しいお料理
を揃えてお待ちしております

★10名様より幹事さん無料



- ・宴会メニュー有
 - ・飲み放題有
- 選べる4コース(2h飲み放題)
☆しゃぶしゃぶコース8品:
4500円 相模原ブランド豚「幸福豚」使用
☆白湯鶏鍋コース6品:
3500円 大山鶏使用
メのラーメンor雑炊
☆レディースコース6品:
3000円
☆2次会コース4品:
2500円

●最寄り駅 JR相模線 淵野辺駅北口
相模原市中央区淵野辺3-18-23
営業時間:17:00～27:00 定休日:不定休
☎042-866-5347



Map No. 18 ケータリング ア・ドマニー

創業50年の実績！！出張パーティー
仕出し・お届け料理

★企画・装飾花・音響・会場設営・料理・飲物一式



総会後の懇親会、起工式、落成式、創立記念各種祝賀会等、企画から会場設営一式承ります。皆様のご希望に応じ、様々な場面を演出します。お気軽にお問い合わせください。
相模原市市民会館・けやき会館・社のホールはしもと・サンエール相模原・おださがプラザ・ユニコム相模原他へ出張します。

●最寄り駅 JR相模線 相模原駅南口
相模原市中央区相模原4-11-11
定休日:年中無休
☎042-756-6633



ホテルラポール千寿閣はJR町田駅南口より徒歩3分。駅前に3,000坪の敷地を持つ緑豊かな英国調のホテルです。シングル、ツイン、和室などをご用意。この広告をご覧になってご予約頂いたお客様には特別価格でご提供致します。ホームページからアクセス頂けると様々なプランや料金が掲載されております。詳しくはお問い合わせ下さい。(シングル5,500円等)

ホテルラポール千寿閣 〒252-0318 相模原市南区上鶴間本町3-11-8
●年中無休 チェックイン14時～/チェックアウト11時
☎042-749-1121(代表) http://www.hotel-rs.co.jp



- ・リニューアルで生まれ変わる客室
- ・アパカード会員の特典多数
- ・充実したアメニティとエコへの取り組み

〒252-0344 相模原市南区古淵3-9-8
TEL042-757-6551 www.apahotel.com

地元愛あふれる30店舗を応援しています！



Map No. 19 ピザ・ワイン・イタリアン **イタリアンガーデン**

自慢の料理とおいしいワイン
60年近い歴史のある大人の楽しめる店



- ・宴会メニュー有 (3,500円～)
- ・飲み放題有 (2,000円～)

名物四角いピザをはじめとして、フライドチキン、ステーキ等病みつきになる料理が勢揃い。コースやパーティープランもご用意。お一人様から20名様まで対応いたします。また、ほとんどの料理がテイクアウトOK。ホームパーティーにご利用ください。

●最寄り駅 相模原市南区相模大野3-15-8
小田急線 相模大野駅北口
営業時間:11:30~15:00 18:00~22:30 定休日:不定休
☎042-742-5279

Map No. 20 レストラン&バー Sports Restaurant & Bar KLASS

昨年11月にリニューアルオープン!
最大120名様パーティーできます

★大人気のチキンケバブあります



- ・宴会メニュー有(2,500円～)
- ・飲み放題有

歓送迎会、結婚式2次会に最適!!モニター8台とプロジェクターもあるので、思い出のシーンや動画を楽しむ事ができます。2,500円～5,000円(税込)のコースメニュー(2h飲み放題付)では、ハイネケン生!!も飲み放題です。まずはお電話を!

●最寄り駅 相模原市南区相模大野3-14-17
小田急線 相模大野駅北口
営業時間:11:00~14:00 17:00~26:00 年中無休
☎042-765-4755

Map No. 21 とんかつ・割烹 とんかつ割烹 松村

「こんなお店があったらなあ」
と思われるお店でありたい

★おいしいとんかつとお刺身



- ・宴会メニュー有 (3,500円～)
- ・個室有 (35名様まで)
- ・飲み放題有 (1,500円～)

お肉をたくさん食べたい
新鮮なお刺身を食べたい
めずらしいお酒を飲みたい
家族で楽しい会食をしたい
会社の皆で宴会をしたい
お客様をつれて接待したい
慶事・法事のお店を選びたい
色々な「たい」にこたえたいお店

●最寄り駅 相模原市南区大野台2-13-19
JR横浜線 古淵駅南口
営業時間:11:30~14:00 17:00~21:00 定休日:月曜日
☎042-758-5229

Map No. 22 肉バル・イタリアン **イタリア食堂 Fagotto**

本格イタリアンのコミコミパック
メチャお得!

★大切な方との大切な時間をFagottoで



- ・宴会メニュー 応相談
- ・個室有 (20名様まで)
- ・飲み放題 応相談
- ・30名様まで1階席、個室どちらも貸切可

大野銀座の名店Fagottoで、おいしいご宴会を!
4,000円5,000円6,000円のコミコミパック(2H飲み放題・税)が人気です!
ご予算などお気軽にご相談下さい。

●最寄り駅 相模原市南区相模大野6-19-8
小田急線 相模大野駅北口
営業時間:11:30~15:00 17:30~23:00 定休日:年中無休
☎042-813-9311

Map No. 23 ネパール家庭料理 **ANITA(アニタ)**

おしゃべりしながら
ご飯、みんなで食べよーよ! \ (*^w^)/

★ANITAのこだわりMOMOをどうぞ!



- ・宴会メニュー有(3,500円～)
- ・個室有 (8名様まで)
- ・飲み放題有
- ・貸切(20~50名まで応相談)

天然スパイスを約20種類以上も使用した、ANITAのネパールカレーは優しい辛み!(辛味調整可)他にも科学調味料を使わず身体に優しいヘルシーな料理がたくさんあります。日本語堪能なネパール人スタッフがおもてなし致します。

●最寄り駅 相模原市南区相模大野5-27-12 東屋ビル2F
小田急線 相模大野駅北口
営業時間:11:30~14:30 17:00~22:00 定休日:火曜日
☎042-853-5791

Map No. 24 フレンチレストラン **Le Petit Orme(ルプティオルム)**

こだわりの料理と一緒に
楽しいひと時を当店で

★本格フレンチをお気軽に!



- ・宴会メニュー有(3,500円～)
- ・飲み放題 応相談
- ・貸切可 (11名様まで)

東京會館で学んだ伝統の料理を生まれ育った「相模原の地」では是非とも提供できたらという思いからオープンすることとなりました。
食材にこだわり、野菜・魚は捕れたての新鮮な味わいを自慢の腕で仕立てます。
相模大野で本格フレンチを是非とも堪能ください。

●最寄り駅 相模原市南区相模大野5-26-8 KSビル102
小田急線 相模大野駅北口
営業時間:11:30~15:00 18:00~22:00 定休日:月曜日(祝日の場合、翌日)
☎042-851-6630

Map No. 25 すし・和食 **すし魚菜 かつまさ**

おちついた個室での
宴会はいかがでしょう?

★店主が毎日市場に出向き新鮮な魚介類を仕入



- ・宴会メニュー有(4,000円～)
- ・個室有 (40名様まで)
- ・飲み放題有 (2,000円)

人気の飲み放題宴会込パック(2時間飲み放題+料理)は5,000円 6,000円 7,000円(税込)でご用意しています。
このチラシを見て、ご予約頂いた場合は、飲み放題を30分延長(2時間30分)に致します。宴会は最大40名様まで可能です。

●最寄り駅 相模原市南区相模大野3-15-10
小田急線 相模大野駅北口
営業時間:11:30~14:30 17:30~23:00 定休日:年中無休
☎042-749-0344

Map No. 26 和食居酒屋 **魚炉魚炉**

ほりごたつでらくらく宴会
飲み放題パックはいかがですか!

★隠れ家のような店内は個室宴会にお勧めです



- ・宴会メニュー有(2,500円～)
- ・個室有 (45名様まで)
- ・飲み放題有 (90分1,500円)

宴会、最大45名様まで!!
新鮮な魚を中心とした和食のお店です。人気は料理と飲み放題のパック(2時間)で4,500円、5,000円、6,000円(税込)とリーズナブルです。
チラシを見てご予約いただいた方は、飲み放題を30分延長。

●最寄り駅 相模原市南区相模大野6-13-8
小田急線 相模大野駅北口
営業時間:11:30~14:00 17:00~23:00 定休日:年中無休
☎042-745-5438

Map No. 27 中国料理 **茶里人家(チャーリーハウス)**

旬の食材を使用した創作チャイナレストラン
です。20名の個室~60名様まで利用可

★大海老のチリソースは絶品です。



- ・宴会メニュー有 (2,800円～)
- ・個室有 (60名様まで)
- ・飲み放題有 (1,600円～)
- ・女子会3時間飲み放題も有り。

ホテルラポール千寿閣内の町田ボウリングセンターのボウリングとのセットプラン、ランチパックも有り。(1,980円～)。また、ボウリング晚酌セットなど2時間飲み放題、おつまみ6種類が付いてなんと!3,300円。女子会プランは3時間飲み放題3,500円～。

●最寄り駅 相模原市南区上鶴間本町3-11-8 (ホテルラポール千寿閣内)
JR線 町田駅南口
営業時間:11:30~22:00 定休日:なし
☎042-749-1121

Map No. 28 喫茶店 **ふれあいサロク**

みんなで、楽しい時間を過ごしましょう!
ご来店心よりお待ちしております

★無理なく、楽しく、話して、笑おう!

- ・宴会メニュー 応相談
- ・個室有 (20名様まで)
- ・飲み放題 応相談
- ・屋カラオケあります。



当店は、高齢者憩いの場として喫茶・お食事・屋カラオケなどを行っています。「人と会って会話をし、大声で笑う」「出かけて行って仲間と楽しい時間を過ごせる」そんなお店を目指しています。お一人でもお気軽にご来店下さい!!

●最寄り駅 相模原市中央区相模原6-23-8 2F
JR横浜線 相模原駅南口
営業時間:12:00~17:00 定休日:日曜日 祝祭日
☎070-3830-5961

Map No. 29 ホテル宴会 **小田急ホテルセンチュリー相模大野**

ホテルでゆったり歓送迎会・謝恩会
お好みスタイルでどうぞ

★小宴会場でお得な少人数パーティープランも用意



- ・宴会メニュー有 (7,000円～)
- ・個室有
- ・飲み放題有

相模大野駅上の「ホテルセンチュリー相模大野」8階宴会場での歓送迎会・謝恩会はフリードリンク付のパーティープランがおおすすめです。buffetや大皿卓料理、コース料理とスタイルもいろいろ。コース料理は(8,500円～)8名様から、buffet料理は30名様から承ります。

●最寄り駅 相模原市南区相模大野3-8-1
小田急線 相模大野駅北口
営業時間:10:00~18:00 定休日:年中無休
☎042-767-1113

Map No. 30 和食・会席料理 **日本料理 つつじの茶屋**

会席料理を楽しみながら、
落ち着いた大人の歓送迎会をどうぞ

★平日夜限定の会席プラン (要予約)



- ・宴会メニュー有
- ・個室有 (30名様まで)
- ・飲み放題 応相談

相模大野駅上の「ホテルセンチュリー相模大野10階」日本料理「つつじの茶屋」では、牛肉ステーキがメインの会席料理を楽しみながら、落ち着いた寛げる大人の宴会がおススメです。
6名様から承ります。料金は、5,000円から(税・サ別)

相模原市南区相模大野3-8-1 (小田急センチュリー相模大野内10F)
小田急線 相模大野駅北口
営業時間:11:30~15:00 17:30~20:30 定休日:年中無休
☎042-767-1111

★このチラシ見てご予約頂いたお客様限定
抽選で30名様にお食事券(5000円分)当たります!

①ご利用日	月	日	②ご利用店舗	④氏名
③(商品) 郵送先	〒	-		⑤TEL (連絡先)

●応募締め切りは6月末日●1グループにつき1枚、応募可能●必要事項を記入、切り取った上で各店舗に設置の応募箱に入れてください。当選の場合、7月以降ご記入の宛先に商品を郵送します。●ご記入頂いた個人情報は抽選および郵送にのみ使用します。