

この案内は、相模原商工会議所、八王子商工会議所、甲府商工会議所さまのご協力のもと、ご案内しております。

山梨を食べる・楽しむ

事業者と地方公共団体、観光関連団体が一同に集まり、
“山梨”の最新情報を発信する展示・商談会

やまなし食の マッチングフェア2016 in TOKYO

来場のご案内



■日時

7月21日(木) 10:00-17:00

■会場

京王プラザホテル(新宿)本館4階「花」
東京都新宿区西新宿2-2-1/03-3344-0111

- 出展者 ①優れた農畜産物・食材、特徴的で魅力ある食品・特産物を取り扱う事業者
②山梨県内の地方公共団体、観光関連団体等

- 来場者 ①食品関係のバイヤーの皆さま
スーパーマーケット、デパート、コンビニエンスストア、食品関連の専門店、生協、
外食、食品を扱う通販、食品関連のその他小売、ホテル・ブライダル、給食、惣菜・
弁当・中食、食品加工、食品製造、食品商社・卸売、食材宅配、その他
②観光エージェントの皆さま

■入場料 無料

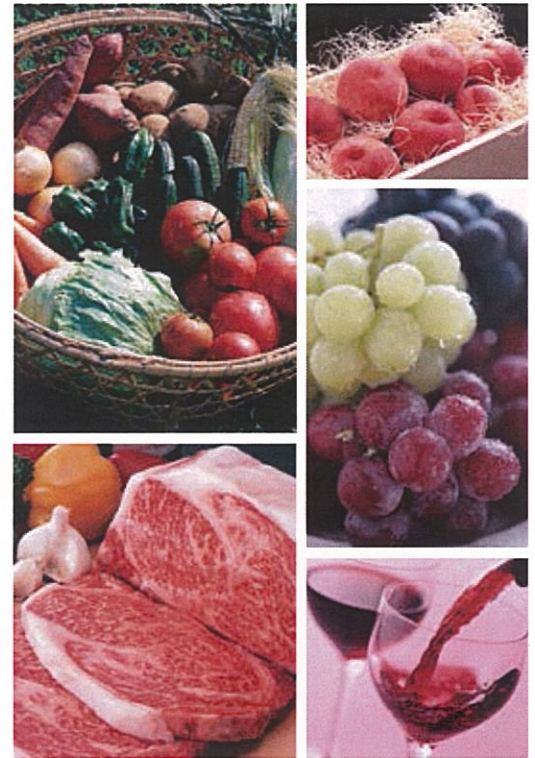
- 参加申込 裏面のご来場申込書にご記入のうえ、FAXまたは山梨中央銀行の窓口へお渡し
ください。当行ホームページからお申込みいただけます。
申込期限/2016年6月30日

■主催 株式会社山梨中央銀行

- 後援 山梨県、公益財団法人やまなし産業支援機構、国立大学法人山梨大学、公立大学法人山梨県立大学、
山梨学院大学、山梨学院短期大学、甲府商工会議所、富士吉田商工会議所、山梨県商工会連合会、
山梨県中小企業団体中央会、公益社団法人やまなし観光推進機構、山梨県信用保証協会、株式会社
山梨日日新聞社、株式会社山梨放送、株式会社テレビ山梨、山梨県人会連合会(願不同)

- アクセス ●新宿駅西口(JR・私鉄・地下鉄)からのアクセス
新宿駅西口から都庁方面への連絡地下道をまっすぐ5分ほどお進みください。
地下道を出てすぐ左側にホテルがごさいます。
●都庁前駅(都営大江戸線)からのアクセス
改札を出て、JR新宿駅方面に進み、B1出口階段を上がってすぐ右側にホテル
がごさいます。

- その他 ①会場内での販売は行いません。
②ご来場の際は名刺をお持ちください。



山梨を食べる

太陽や大地の自然の恵みをたっぷりうけた、地域で愛される食材、産地と製法にこだわった農産物をご紹介します。



直接食材に触れ、ご試食いただきながら出展者と有意義な商談・情報交換を行う場を提供いたします。

特別企画

山梨を楽しむ

「山梨を食べる・楽しむ」をテーマに山梨県内の地方公共団体、観光関係団体が出展し、山梨の特色や各観光名所・施設をPRします。



同時開催 予約商談

出展者とのビジネスマッチングを目的とした予約制の個別商談です。バイヤーさま専用の個別商談テーブルに、出展者が時間になると訪れる形式です。(1商談25分)
出展者が確定次第、商談希望先アンケートを行い、商談をセッティングします。

