



参加費無料
定員
各回 **30名**

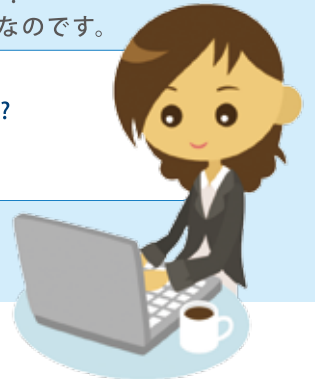
20代で考えよう! キャリア&ライフセミナー

～来年就職を控えた方、就職して1・2年目の方対象～

20代は社会人人生の入り口(スタートライン)。これからどんどん仕事を覚えてステップアップしていく大事な時期です。
だから、少し長い視点で「どんな風に働いていくのか」を、考えてみませんか?
今はまだイメージできないことかもしれませんが、キャリアを重ねていく上で大事なテーマなのです。

- 仕事も一生懸命やるぞ!だけど、日々の生活も充実させたいさて、どうしよう?
- これから起きるライフイベント(結婚や出産など)は、仕事にどんな影響があるのかな?
- 夫婦で、どう協力すれば、仕事と家事、子育ては両立できる?
- そもそも、10年、20年後って、どうなっているんだろう?

当セミナーは、同じ年代の方とワークショップを行いつつ、仕事と家庭を両立している先輩との交流会ではリアルなアドバイスも聞きながら、楽しく「あなたの働き方」を考える場です。



日時・開催場所(会場) ※詳細は裏面をご覧ください

横 浜	2014年12月13日(土) 13時30分～17時30分【横浜ワールドポーターズ】
	2015年 1月20日(火) 18時30分～21時30分【TKP横浜駅西口カンファレンスセンター】
川 崎	2015年 1月17日(土) 13時30分～17時30分【ミュージアム川崎シンフォニーホール】
厚 木	2015年 1月31日(土) 13時30分～17時30分【厚木商工会議所】
小 田 原	2015年 2月 7日(土) 13時30分～17時30分【小田原市民会館】

内 容

	内 容	テ ー マ
一 部	● セミナー ● グループワーク	● 働くって、どういうこと? ● ライフイベントって、 具体的にはどんなこと?
二 部	● 両立実践をして いる方との交流会	● 教えて! 仕事と家庭の両立のヒント ● 仕事のやりがいは? ● 夫婦の役割分担はどうしているの?

募集対象者 下記条件を満たした未婚の男女

- 就職内定者(4年制大学以上): 神奈川県内在住もしくは在学
- 就 職 1 ～ 2 年 目 の 方: 神奈川県内在住もしくは在勤

参加申し込み方法

※参加申し込みが定員30名/回を超えた場合は、抽選とさせていただきます。

ホームページからエントリー <http://www.cnbs.jp/seminar.html>

裏面の申し込み内容をFAX、もしくはメール seminar@cnbs.jp

ファシリテーター



東 浩 司 (あづま こうじ)

(株)ソラーレ代表、NPO法人ファザーリング・ジャパン理事
「自分らしくいきいきと働く」をテーマにセミナーを行うと共に、父親の育児を支援するNPOの理事で、二人の娘の育児を楽しむパパでもある。



12/13、1/20、1/17、2/7担当

森 里 洋 子 (もりさと ようこ)

(株)キャリアネットワークコンサルタント
メーカーにて、国際営業企画、人事、女性活躍推進、ブランド戦略等幅広く活躍した後、上記社にてキャリア開発・両立支援のコンサルタントを務める。二児の母



1/31担当

安 藤 博 子 (あんどう ひろこ)

(株)キャリアネットワーク チーフコンサルタント
メーカーでの社員教育、海外人事の経験等を経て、上記社にて、キャリア開発・両立支援・女性活躍推進等のコンサルタントを務める。三児の母。

各会場の交通案内

横浜 2014年12月13日(土) 13時30分～17時30分

横浜ワールドポーターズ 6階 会議室3
横浜市中区新港2-2-1

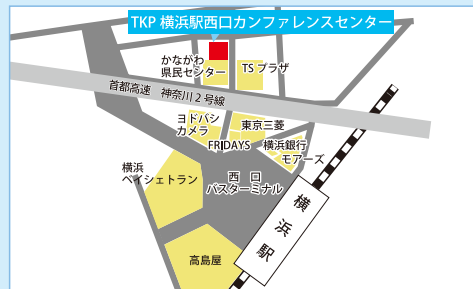


交通アクセス

- みなとみらい線 馬車道駅 みなとみらい駅 各徒歩5分
- JR京浜東北・根岸線 桜木町駅 徒歩10分 関内駅 徒歩15分

横浜 2015年1月20日(火) 18時30分～21時30分

TKP横浜駅西口カンファレンスセンター地下2階 カンファレンスルーム1
横浜市中区神奈川区鶴屋町2-24-1 横浜谷川ビルディングANNEX



交通アクセス

- JR京浜東北・根岸線 横浜駅 徒歩3分
- 東急東横線 横浜駅 徒歩3分
- 横浜市営地下鉄 横浜駅 徒歩3分

川崎 2015年1月17日(土) 13時30分～17時30分

ミュージア川崎シンフォニーホール 4階 研修室1～3
川崎市幸区大宮町1310



交通アクセス

- JR東海道・京浜東北線 川崎駅 徒歩3分
- 京浜急行線 京急川崎駅 徒歩8分

厚木 2015年1月31日(土) 13時30分～17時30分

厚木商工会議所 5階 501号室(大会議室)
厚木市栄町1-16-15



交通アクセス

- 小田急線 本厚木駅北口 徒歩10分

小田原 2015年2月7日(土) 13時30分～17時30分

小田原市民会館 5階 第3会議室
小田原市本町1-5-12



交通アクセス

- JR東海道本線 小田原駅 東口 徒歩10分
- 小田急線 小田原駅 東口 徒歩10分

お問い合わせ先

【開催事務局】(受託事業者)

株式会社キャリアネットワーク

神奈川県 キャリア&ライフセミナー担当

東京都港区南青山6-8-6 〒107-0062

TEL:03-6419-7040

FAX:03-6419-7286

MAIL:seminar@cnbs.jp



キャリア・ライフセミナー&交流会 参加申込書

↓参加を希望する会場にチェックをいれてください

- 横浜 12月13日(土) 13時30分～17時30分
- 川崎 1月17日(土) 13時30分～17時30分
- 小田原 2月7日(土) 13時30分～17時30分

- 横浜 1月20日(火) 18時30分～21時30分
- 厚木 1月31日(土) 13時30分～17時30分

ふりがな 氏名	該当するものに○をつけてください (グループ分けに活用)		
住所	〔 男 ・ 女 〕		
電話	〔 就職内定者 ・ 就職者 〕		
	大学名もしくは企業名〔 〕		
E-MAIL			

* 申込書に記入いただきました情報は、当セミナー・交流会に関する業務内で利用し、法令に基づく場合などを除き、個人情報を第三者に開示、提供することはありません。

返信先 FAX 03-6419-7286