

事業継続計画書

(B C P)

清水原工業団地

帳票 1

■危機管理体制表

役割	主担当者 (代行者)	役割内容
責任者 (団地内全体)	理事長 (副理事長 又は 理事 事務局長)	① 事業継続の判断 (団地内全体) ② 各種判断事項の指示 (団地内全体) ③ 各組合員の担当者、 (自社)
情報の収集及び 発信	事務局 (連絡員氏名) 相模ピーシーアイ ○○ オーエイ ○○ 日吉電装 ○○	① 情報の収集 ★方法 団地内情報 *掲示板 *組合専属連絡員 (3名 選任) 団地外情報 *ラジオ *相模原市ひばり放送 ② 情報の発信 団地内外 *掲示板 *組合ホームページ
防災訓練 社員教育 BCP/ M 教育	事務局 (理事)	① 防災訓練 年1回実施する。 実施時期9月 相模原市防災協会に依頼 場所 当団地内 ② 社員教育 年1回実施する。 実施時期9月 相模原市防災協会に依頼 場所 当団地内：講習会場 ただし、連絡員訓練は年2回実施する。 3月・9月 ③ BCP/ M教育 年1回実施する。 実施に関しては理事会にて協議し適宜実施する。 場所 当団地内：講習会場
備蓄品 保管場所 防災倉庫 組合員	事務局 (連絡員)	① 帰宅困難者への対応 ★食品・飲料水 最低3日分× 20人分 (防災倉庫保管・管理者→事務局：連絡員) ★寝具品 20人分 (防災倉庫保管・管理者→事務局：連絡員)

		<p>②SOSへの対応</p> <p>★救急セット：医薬品 (防災倉庫保管・管理者→事務局：連絡員)</p> <p>★救出、救護等器材</p> <p>*担架 (防災倉庫保管・管理者→事務局：連絡員)</p> <p>*フォークリフト ソニック・フェロー：オーエイ：共伸テクニカル 櫻内工務店：相模ピーシーアイ：東化 (組合員へ要請)</p> <p>*移動式クレーン 石鋼鉄工 (組合員へ要請)</p> <p>*AED設置先 相模ピーシーアイ：日吉電装</p> <p>*携帯用拡声器 組合事務所 2台</p> <p>*避難場所 田名北小学校</p> <p>★電気設備関係 篠崎電業(株) 担当者 ○○ 様 自家発電機 石鋼鉄工 (組合員へ要請)</p>
--	--	--

■当組合は、緊急の際は、次の委員会にて対応する。

役割	メンバー	役割内容
事業継続 検討委員会	理事長 ○○	《平 時》
	副理事長 ○○	
	理 事 ○○	① 事業継続計画の立案 事務局
	○○	② 役割分担の決定 理事会
	○○	③ 従業員教育 事務局・組合員各社
	組合本部要員 (社員代表3名)	《緊 急 時》
	相模ピーシーアイ ○○	① 対策本部での検討 検討委員会
	オーエイ ○○	② 情報の取りまとめ 事務局
	日吉電装 ○○	③ 各担当者への指示 理事長
	事務局長 ○○	④ 組合員安否確認 組合本部要員
	電気主任技術者 ○○	⑤ 救 助 組合員へ要請 (AED フォークリフト 移動式クレーン)

帳票 2

役員・従業員・組合員被災状況報告

当組合は、緊急時においても役員、従業員、組合員と連絡をとることが出来るように情報を以下に整理する。(このリストが必要になった場合に安全に手に取れる場所に、最新版を保管しておく。また、組合員に対しては緊急連絡一覧表「別紙」を配布する。

NO	会社名：氏名	電話番号 1段 会社（団地内） 2段 本社 3段 自宅 4段 携帯	安否確認	緊急時の依頼事項	備考
1	事務局 事務局長	事務所 自宅 携帯	確認 済 未		
2	事務局 事務担当	事務所 自宅 携帯	確認 済 未		
3	事務局 電気主任	事務所 自宅 携帯	確認 済 未		

4	会社名 代表者	団地内 本社 自宅 携帯	確認 済 未		
5	会社名 代表者	団地内 本社 自宅 携帯	確認 済 未	移動クレーン車 発電機	要請 要請
6	会社名 代表者	団地内 本社 自宅 携帯	確認 済 未	フォークリフト	要請
7	会社名 代表者	団地内 本社 自宅 携帯	確認 済 未	フォークリフト	要請
8	会社名 代表者	団地内 本社 自宅 携帯	確認 済 未	フォークリフト AED	要請 要請
9	会社名 代表者	団地内 本社 自宅 携帯	確認 済 未	フォークリフト	要請

10	会社名 代表者	団地内 本社 自携 住宅 携帯	確認 済 未		
11	会社名 代表者	団地内 本社 自携 住宅 携帯	確認 済 未		
12	会社名 代表者	団地内 本社 自携 住宅 携帯	確認 済 未	フォークリフト 要請	
13	会社名 代表者	団地内 本社 自携 住宅 携帯	確認 済 未		

14	会社名 代表者	団地内 本社 自携 住宅 携帯	確認 済 未	フォークリフト 要請	
15	会社名 代表者	団地内 本社 自携 住宅 携帯	確認 済 未		

16	会社名 代表者	団地内 本社 自住宅 携帯	確認 済 未		
17	会社名 代表者	団地内 本社 自住宅 携帯	確認 済 未		
18	会社名 代表者	団地内 本社 自住宅 携帯	確認 済 未	AED 要請	
19	会社名 代表者	団地内 本社 自住宅 携帯	確認 済 未		
20	会社名 代表者	団地内 本社 自住宅 携帯	確認 済 未		

帳票 4

関係先リスト

氏名	担当	電話	FAX	〒	住所	発信	受信	備考
組合員 別紙参照								
篠崎電業(株)		761-2996	760-7248	252-0244	相模原市中央区田名 4137-1			電気設備
東京電力(株) 相模原支社		813-1943	759-3994	252-0237	相模原市中央区千代田 6-12-25			電気
相模原市 環境経済局経済部 産業政策課		769-9253	754-1064	252-5277	相模原市中央区中央 2-11-15			行政相談
相模原商工会議所		753-8135	753-7637	252-0239	相模原市中央区中央 3-12-3			会員相談
神奈川県中小企業 団体中央会		045- 633-5133	045- 633-5139	231-0015	横浜市中区尾上町 5-80 神奈川中小企業センタービル 9階			会員相談
相模原消防署 田名分署		761-0119	761-0579	252-0244	相模原市中央区田名 4841-3			火災：救急車
相模原警察署 相模原警察署 田名交番		754-0119 754-0119 呼出依頼		252-0236 252-0244	相模原市中央区富士見 1-1-1 相模原市中央区田名			防犯
商工組合 中央金庫 相模原営業所		786-6231	786-6235	252-0231	相模原市中央区相模原 4-3-14 相模原第一生命 ビルディング 8階			金融相談
中央協同(株) 営業第一部		03 3661-4798	03 3661-4580	103-0025	東京都中央区日本橋茅場 2-8-4 全国会館 7階			保険相談

帳票 7

■備品用品一覧

備蓄品確認時期

防災訓練実施日

区分	名称 (目安の数量)	数量	保管場所	確認時期
情報収集	携帯ラジオ (懐中電灯つき)	1台	事務室	
	ハンドマイク	2台	事務室	
避難用具	ヘルメット	3個	事務室	
	軍手	×	事務室	
	懐中電灯 (携帯ラジオつき)	1台	事務室	
	手動電灯	×	事務室	
救命機材	スコップ	×	保管倉庫	
	のこぎり	×	保管倉庫	
	フォークリフト (組合員)	6台	オーエイ 共伸 相模PCI 東化 三進商会 ソニック・フェロー	
	移動クレーン (組合員)	1台	石鍋鉄工	
代替設備	自家発電機 (組合員)	2台	石鍋鉄工	
	自家発電機燃料 (ガソリン)	無		
	衛星電話	無		
生活用品 (3日分)	飲料水 食料品	20人分 (3日分)	保管倉庫	
	簡易コンロ: 燃料	3台 9本	保管倉庫	
	毛布: 寝袋	20人	保管倉庫	
	簡易トイレ	無		
	トイレトペーパー	〇個	保管倉庫	
	乾電池 単Ⅰ 単Ⅱ 単Ⅲ	各〇本	保管倉庫	
救護用具	救急箱 (医薬品)		保管倉庫	

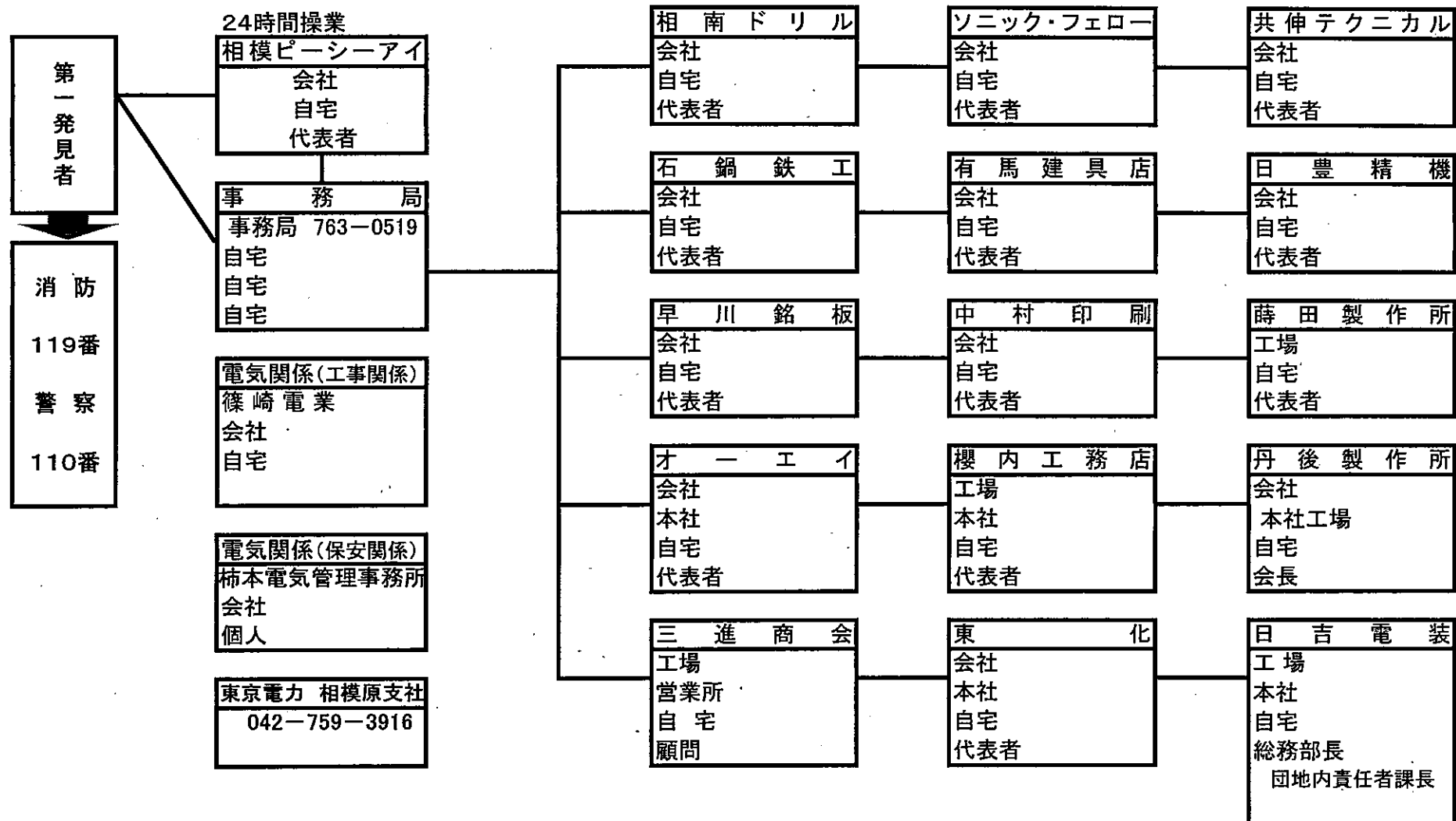
帳票 10

■教育訓練・計画実施管理表

区分	内 容	対 象 者	実 施 時 期
教育	* A E D取扱研修派遣	各社交代	
	* B C P研修		
訓練	* 防災訓練		
		全従業員	

清水原工業団地協同組合 緊急連絡網

平成26年1月30日 現在



* 火災・停電の時には■■■■■に連絡して下さい

* 火災等の時には、篠崎電業にも電話をしてください。

* 連絡先が不在の時は、次の連絡先に電話してください。

* 不在先には、前任者が再度連絡してください。

自宅
自宅
自宅