

# さがみはら商工会議所 会報

SAGAMIHARA CHAMBER of  
COMMERCE and INDUSTRY.

産業界の活力で新相模原を創出

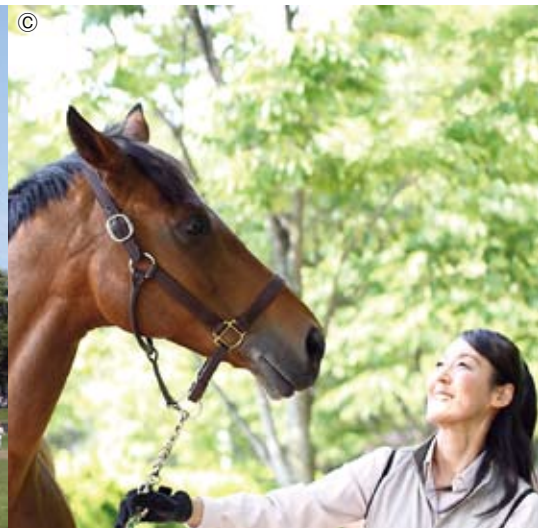
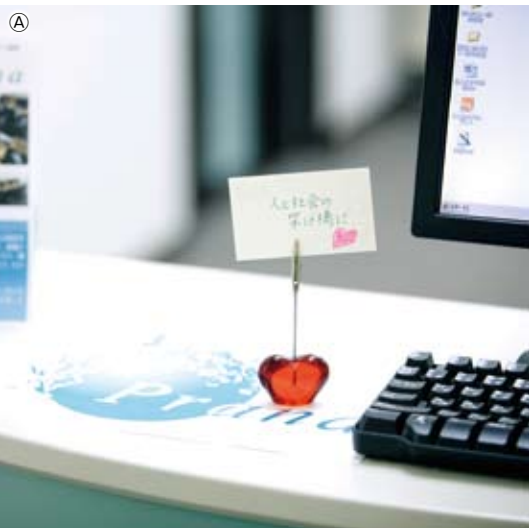
会員とともに行動、変革、そして未来へ



# 6

<http://www.ssp21.or.jp>

2012年6月号 No.455



## 今月の主なNEWS

リニア新相模原駅  
周辺のまちづくり

# 産業振興 提言書

を  
相模原市長へ提出

3p



- ① ~障害者就労支援で人と社会の架け橋に~  
「㈱プラーナ」 8p
- ② 南区内で行われた伝統行事  
「相模の大凧まつり」会場の模様 12p
- ③ 120頭の馬を擁する都内最大の乗馬クラブ  
「乗馬クラブクレイン東京」 9p
- ④ 関東商工会議所女性会連合会総会栃木県大会に参加 女性会 12p
- ⑤ リニア新相模原駅周辺地区「産業振興まちづくり」の提言書を相模原市長へ提出  
(写真中央)河本会頭・(中央左)加山市長 3p
- ⑥ 西武信用金庫から地域産業応援資金  
(写真左)西武信用金庫落合理事長から  
(右)河本会頭へ贈呈 13p
- ⑦ ~相模原生まれの天然水~さがみの潤水  
セールスプロモーション 16p

# さがみはら商工会議所 会報

No.455 2012年6月

## 会議所カレンダー

6月11日(月)～7月8日(日)

★印の行事は今号会報に詳細が掲載されています。【 】内は掲載ページ。

- 3** インフォメーション  
**リニア新相模原駅  
「産業振興まちづくり提言書」を  
相模原市長へ提出**  
不況に克つ新規事業セミナー、しごと発掘市 工業版
- 4** 労働保険事務組合優良事業所表彰、法定健診ご案内 他
- 6** 環境  
持続可能な共生都市『相模原』をめざして  
相模原市トライアル発注認定企業紹介 他
- 7** 会員PRコーナー  
(有)ヒヤリングメディカルサービス／朝日建設(株)
- 8** トップインタビュー  
～障害者就労支援で人と社会の架け橋に～  
(株)ブラーナ 高橋 英樹さん
- 9** わが社のいち押し  
～120頭を擁する都内最大の乗馬クラブ～  
乗馬クラブクレイン東京
- 12** アクティブ5
- 13** 内部団体活動報告、西武信用金庫地域産業応援資金贈呈 他
- 14** 当商工会議所創立40周年記念事業のご案内、  
当商工会議所年会費のご案内、支援施策普及員紹介 他
- 16** さがみの潤水プロモーション、第41回相模原納涼花火大会ご案内

### 相談は無料です！ 専門家への経営相談

経営や複雑な税務・法律問題など専門的事項に関するご相談には、当商工会議所の専門相談員（税理士・弁護士・中小企業診断士等）による無料相談をご利用ください。

ご希望の際は、事前に☎(042-753-8135)にてご予約ください。

項目(相談員)	相談日	内容
経営(中小企業診断士)	申込時に調整	経営の諸問題(販売受注促進・経営合理化・IT活用法等)
創業・経営革新(中小企業診断士)	木曜日(第5週除く)	事業計画の立て方、販路開拓方法等、創業・経営革新についての相談
経営安定特別相談室(中小企業診断士等)	申込時に調整	売上不振、取引先倒産等による経営悪化、事業の見通しがつかない方のための相談指導
法律(弁護士)	金曜日(第5週除く)	取引上のトラブル、債権回収、契約違反等
発明協会	第2木曜日	実用新案、商標登録、特許出願手続き、侵害への対応等の相談
許認可(行政書士)	隔月第3金曜日	会社・組合等の設立、建設業の入札参加資格、飲食業等の許認可、契約書作成の相談
税務(税理士)	木曜日(第5週除く)	法人税・所得税・消費税・相続税・贈与税等の税務相談、記帳、決算指導
労務(社会保険労務士)	第2火曜日	就業規則の整備、労働契約に関する問題、各種助成金についての相談等、労務問題全般
M&A(専任アドバイザー)	申込時に調整	事業継承型M&Aを中心とした相談 ※経営者の方の相談に限ります
受発注(産業振興センター)	第2・4水曜日	製造業を中心とした新たな受注・発注先企業についての相談、受発注取引の適正化に関する相談

11日(月)	工業部会 正副部会長会議・部会委員会・懇親会 神奈川県商工会議所女性会連合会理事会・総会・会員大会 青年部「潤水都市さがみはらフェスタ第1回実行委員会」
12日(火)	金融相談会&個別相談会 青年部「6月度てくて会議」 労務相談 時間：13:00～16:00 場所：本所
13日(水)	サービス業部会部会委員会 女性会 正副会長会議・役員会 都市産業研究会 6月度役員会・定例会 受発注相談 時間：13:00～16:00 場所：本所
14日(木)	機械図面の読み方講座(～15日) 発明相談 時間：13:00～16:00 場所：本所 税務相談 時間：13:00～16:00 場所：本所 創業・経営革新相談 時間：10:00～16:00 場所：本所
15日(金)	正副会頭会議・運営委員会・常議員会 青年部「ビジネスマナー講演」 許認可相談 時間：13:00～16:00 場所：本所 法律相談 時間：13:30～16:00 場所：本所
17日(日)	金融保険業部会ゴルフ大会 カラーコーディネーター検定試験
18日(月)	★【p14】平成24年度商工会議所年会費口座振替指定日
20日(水)	★【p16】第41回相模原納涼花火大会進発式
21日(木)	ISO14001内部監査員養成セミナー(～22日) 商業部会 6月度定例会 女性会研修事業
22日(金)	正副会頭会議 第79回通常議員総会・懇親会 法律相談 時間：13:30～16:00 場所：本所
24日(日)	日商珠算能力検定試験
25日(月)	近未来技術研究会理事会
26日(火)	首都圏商工会議所連携ビジネス交流会
27日(水)	受発注相談 時間：13:00～16:00 場所：本所
28日(木)	青年部「6月度をぐり会議」 相模原市青年工業経営研究会 三役会 税務相談 時間：13:00～16:00 場所：本所 創業・経営革新相談 時間：10:00～16:00 場所：本所
30日(土)	青年部「日本商工会議所青年部 第10回 全国サッカー大会」(～7/1)
1日(日)	ビジネス実務法務検定試験
3日(火)	新卒高等学校生のための企業と高校との就職情報交換会
5日(木)	★【p3】不況に克つ新規事業セミナー 相模原市青年工業経営研究会 役員会 税務相談 時間：13:00～16:00 場所：本所 創業・経営革新相談 時間：10:00～16:00 場所：南支所
6日(金)	法律相談 時間：13:30～16:00 場所：本所
7日(土)	相模原市青年工業経営研究会 中長期政策・戦略例会
8日(日)	福祉住環境コーディネーター検定試験

## リニア新相模原駅周辺の まちづくり

加山相模原市長に提言書を提出

当商工会議所では5月7日、加山市長に「リニア新相模原駅周辺地区『産業振興まちづくり』の実現に向けて」の提言書を提出しました。(写真Ⅱ表紙)

この提言書は、当所のリニア中央新幹線を活かしたまちづくり検討プロジェクトチーム(委員長・武内英雄氏)がとりまとめ、その後、産業振興特別委員会(委員長・石塚副会頭)で検討を重ね、常議員会の承認を得て提出したものです。

当日、河本会頭は、「相模原市は、さがみ縦貫自動車道路や小田急多摩線の延伸、そしてリニア中央新幹線の市内への駅設置といった広域交通体系の整備などにより、首都圏南西部の広域交流拠点都市としてさらなる発展・成長が見込まれます。リニア新相模原駅・相模原駅周辺が『国際安心交流拠点』として、『人・自然・産業が共生する活力あるさがみはら』を先導することから、まちづくりの検討の一助としていただきたい」と説明しました。

なお、提言書はA3サイズ9頁で、当商工会議所のホームページからご覧いただけます。

トップ↓情報↓提言・要望活動(24年度)からご覧ください。

## 不況に克つ新規事業立案セミナー

経営革新指導実績200社以上のベテラン講師がわかりやすく講義します。

「創業支援マニュアル」「革新支援マニュアル」の著書

講師 **松雪文彦**氏

有限会社ビジネスサポートファーム代表取締役

経営環境変化は早く、消費者のニーズも常に変化しています。「既存商品を既存得意先へ既存手法で販売」だけでは売上高は減じていきます。「自分の能力と現業現場」が、どこに向いているか、自らの現業棚卸を行い、売上増加を生む新規事業の立案・実行することが重要です。

この講座では、座学とは別に講師と当商工会議所経営指導員が事業所を訪問し、現場にあった「できること」から、実行のお手伝いをします。是非ご参加ください。

日 時	7月5日(木)・19日(木) 8月2日(木)・17日(金)・30日(木)	いずれも 18時30分～21時 (5回シリーズ)
	※期間中と終了後に講師と経営指導員が希望する参加事業所を訪問支援いたします。	
場 所	相模原商工会議所 本館4階 第6会議室	
内 容	現業の強み抽出／強みの周辺発掘／完全なる新規事業立案(提案) 新規事業による現業強化(経営革新)／新規事業の離陸手法	
受講料	5,000円	
定 員	30名(申し込み先着順)	
申込先	経営支援課 Eメール: keieisien@ssp21.or.jp ☎: 042-753-8135	

## 発注企業、 大募集中。

新たな協力先・外注先企業の発掘や情報収集の場としてご活用ください！  
商談テーマにご関心をお持ちの企業様は、下記の問合せ先までご連絡ください。

- 日 時 : 平成24年10月26日(金)
- 会 場 : 東京商工会議所(千代田区丸の内)
- 商談テーマ : 金属製品、機械器具、関連業種、樹脂成型・加工
- 募集企業数 : 35社(参考:受注希望企業200社)
- 実施形式 : 事前にマッチングを行い、ご希望の企業とだけお会いいただけます
- 参加費 : 無料
- 問い合わせ先 : 東京商工会議所 ビジネス交流センター  
☎: 03-3283-7804



★取引先拡大のチャンス★ ～ ザ・商談!し・ご・と発掘市 工業版 ～

労働保険事務組合優良委託事業主表彰  
**(株)おやま製作所が受賞**

ホテル横浜ガーデンで5月23日、「平成24年度労働保険事務組合優良委託事業主表彰式」が行われました。

同表彰は、労働保険に関する事務処理、保険料納付状況が極めて良好である事業主を神奈川県労働保険事務組合連合会会長が表彰するもので、労働保険制度の一層の理解と協力を得ることを目的に毎年実施されています。

県内では57事業所が表彰され、当商工会議所からは(株)おやま製作所が受賞し、賞状と記念品が贈呈されました。



表彰を受けた(株)おやま製作所の丸山取締役部長

企業  
限定  
会員  
制限  
**法定健診&生活習慣病  
予防健診のご案内**

当商工会議所では、福利厚生サービスの 일환として実施している会員企業の健康診断事業を拡充し、今年5月から新たにJA健康管理センターさがみはら(橋本駅北口徒歩1分)でも受診できるようになりました。(折込チラシをご覧ください)

なお、総合相模更生病院、社会保険相模野病院、及びヘルスサイエンスセンターもこれまでと同様にご利用いただけます。詳しくは、お問い合わせください。

共済検定課  
☎ 042-1753-8134

**労働保険のお知らせ**

労働保険(労災保険・雇用保険)の  
確定・概算申告と保険料等の納付はお早めに

申告・納付期間は**6月1日(金)~7月10日(火)**です。

労災保険と併せて石綿健康被害救済のための一般拠出金も申告・納付となります。

お問い合わせは、  
神奈川県労働局 労働保険徴収課  
適用第1係・第2係・第3係 ☎ 045-650-2803

**相模原市みどりの協会は、みどりを守り育てる活動や、  
新たにみどりを創出する活動に取り組んでいます**



花のまちづくり・みどりいっぱい運動



生垣設置や屋上・壁面・  
駐車場緑化への助成



「みどりの講習会」



相模原市産の「カザグルマ」  
(絶滅危惧IB類)の保護・増殖



「森づくりボランティア講座」

**市民のみなさまと共に  
みどり豊かなまちづくり**

相模原市みどりの協会は、全国都市緑化かながわフェア「グリ〜ンウェ〜ブ・相模原'92」の開催を契機に平成4年に設立されました。

以来20年にわたり、緑化意識の普及啓発や都市緑化の推進、ボランティアの育成・支援、総合公園の管理運営等の事業に取り組んでいます。

**公益財団法人相模原市みどりの協会**

〒252-0328 相模原市南区麻溝台2317-1  
市立相模原麻溝公園内

☎ : 042-777-2860 FAX : 042-777-2861

URL : <http://www.sagamihara-green.or.jp/>

E-mail : [info@sagamihara-green.or.jp](mailto:info@sagamihara-green.or.jp)

機関紙「さがみはらグリーン」(年2回発行)  
《広告募集中》

持続可能な環境共生都市

「相模原」をめざして

第3回

あなたの買い物がよりよい社会を作る

毎日飛び込んでくるニュースは暗いことばかり。未来の環境も一人の力ではなにも変わらない、もっといい世の中になればいいなと、だれでもが考えていることでしょう。では、どうしたらいいのでしょうか。選挙で信頼できる政治家に一票を投じることも大切ですが、毎日の買い物も、よりよい世の中を作るための一票だと考えてみませんか？

買い物をする時、価格や品質だけでなく、環境への負荷の少ない商品やお店を選ぶことを「グリーン購入」といい、それらを実践している人たちのことを「グリーンコンシューマー」と呼びます。私たちが環境を考えた商品を選んで買えば、お店や企業も環境に配慮した商品を揃えたり、開発をはじめると、社会全体がよい方向に変わっていきます。誰にでもできて、効果的な取り組みですね。

ここでグリーンコンシューマーの10原則をご紹介します。

1. 必要なものを必要な量だけ買う
2. 使い捨て商品ではなく、長く使えるものを選ぶ
3. 包装はないものを最優先し、次に最小限のもの、容器は再使用できるものを選ぶ
4. 作るとき、使うとき、捨てるとき、資源とエネルギーの消費の少ない物を選ぶ
5. 化学物質による環境汚染と健康への影響の少ない物を選ぶ

6. 自然と生物多様性を損なわないものを選ぶ
7. 近くで生産・製造されたものを選ぶ
8. 作る人に公平な分配が保証されるものを選ぶ
9. リサイクルされたもの、リサイクルシステムのものをを選ぶ
10. 環境問題に熱心に取組み、環境情報を公開しているメーカーや店を選ぶ

「グリーンコンシューマになる買い物ガイド」より

この10の原則をすべて満たすことはなかなか難しいことですが、環境ラベルの有無を確認したり、企業情報を調べたりするなど、商品を選ぶときの基準に「環境」という視点を加えてみてください。

世界中の人たちがみんな「自分たちの行動が、未来へつながっている」という意識をもって行動すれば、よりよい社会、持続可能な社会を作れるはず。

「あなたが信じるものを買ってください。あなたの1回の買い物は、よりよい世界へのあなたの一票なのです」

(アリス・テッパー・マリーリン)

相模原市立環境情報センター  
<http://eic-sagamihara.jp/>

相模原商工会議所電力使用量

5月電力使用量 14,503kwh (昨年同月12,121kwh)

当商工会議所ではエコアクション21を認証取得しております

相模原市トライアル発注認定制度

認定会員企業紹介

(第10回)

株式会社栄大産業

■認定製品

キノコバエ防虫発煙材「ハエ逃げます」

■製品の概要

キノコ栽培ハウス等に発生するキノコバエの幼虫による食害を防止する発煙材。

羽化した幼虫による「食害防止」「品質向上」「安定生産」にお薦めの発煙材です。

■価格(参考)

100円/個(キノコ栽培ハウス用)  
 200円/個(ハープ入り)

■用途

キノコ栽培施設(主に屋内施設およびハウス) 約20㎡/1個

※発生状況により使用量を増減して使用。

■販売実績

菌床ブロック栽培ハウスなど10,000個以上

■会社・事業概要

発煙材「ハエ逃げます」製造販売  
 無臭発煙材研究開発

所在地 中央区田名2034  
 代表者 大谷 義文

042-713-3350  
 URL <http://www.eidai-ty.co.jp/>

新開発

家庭のお風呂で温泉治療!!

厚生省許可医薬品

【効能】

神経痛・リュウマチ・月経痛・冷性切傷・痛風・産前産後・打撲・捻挫  
 湿疹・凍症・皮膚亀裂・神経衰弱

お祝い引出物

受付時間 AM10:00~PM6:00

御葬儀即返し引出物

(フリーダイヤル)

0120-867-749

電話1本で訪問させていただきます。

相模物産株式会社

相模原市中央区上溝1878(全農ミート前)  
 TEL 042(755)3521(代)



キノコバエ防虫剤



「試して安心」補聴器試聴貸し出し中！



認定補聴器専門店の当社では、補聴器を理解していただくことから始めています。そのため補聴器の購入を検討されている方へ、補聴器の試聴貸し出しを実施しております。このサービスは補聴器を使用することで、きこえの悩みが緩和されるのかなど、ご自宅や職場で数日間体験していただき補聴器の限界や、良いところなどを確認していただくシステムです。補聴器の購入、買い替えを検討されている方は、是非お気軽にご来店下さい。

■ ヒヤリング補聴器センター 有限会社 ヒヤリングメディカルサービス

〒252-0231 相模原市中央区相模原5-10-10 カンノインビル1F

☎ : 0120-33-1152 FAX : 042-730-2670

URL : <http://iikikoe.jp>

「選ばれる理由がここにあります」

朝日建設の鉄筋コンクリート造賃貸マンション・注文住宅



当社は、6年連続神奈川県建築実績No.1、入居率97.13%の豊富な実績とノウハウで入居者様に選ばれる賃貸マンション経営や戸建賃貸経営をサポートします。また、注文住宅、リフォーム・リニューアルも行っております。プラン・御見積りは無料で行っておりますので、お気軽にお問合せ下さい。

■ 朝日建設 株式会社

〒252-0206 相模原市中央区淵野辺4-16-14

☎ : 0120-18-0955 FAX : 042-755-4162

URL : <http://www.asahi21.co.jp/>

掲載無料。このコーナーは、新商品、新サービスなど広くPRを希望する会員限定のページです。掲載を希望される方は総務課（☎042-753-8131）までご連絡ください。なお、掲載は原則1社年1回とさせていただきます。

トップインタビュー

指定障害者就労移行支援サービス施設  
(プラナ)  
株Prana代表取締役

高橋英樹さん

障害者就労支援で人と社会の架け橋に



青森県八戸市出身。趣味は映画鑑賞と読書。49歳。

スタッフ7人が親身のサービスに努めています。相模原市から認定された指定施設では第一号で、5月1日にオープンしました。」

どんなシステムでサポートしていますか。

「施設の定員は20名で、施設内は模擬オフィスを再現しています。施設利用者一人ひとりにPC（ウィンドウズ7）を利用してもらおう環境を整えていますので、ワードやエクセルに習熟して一般文書、ビジネスメール、資料作成などのノウハウを学んでもらっています。精神的な面でも就職後の企業環境に順応するため電話のかけ方などのビジネススマナー習得を支援し、一般常識をふくめた社会人としての基礎知識も学んでもらっています。また、対人関係でつまづかないように、あいさつ、敬語の使い方、同僚とのチームワーク能力の育成などにも努めています。スタッフは約900人の就職を斡旋してきたベテラン講師を始め、有資格者が揃っています。講義やスキニングを通じて利用者一人ひとりに合った指導を行っているのが特長です。利用者の費用負担は¥0（受給証の内容により）で、



プラナの受け付け窓口

施設の経営は障害者雇用促進法などに定められた規定に基づいて行います。初年度は、施設利用者100人の就職を目標にがんばりたいと思っています。施設の内容を知っていただくため随時、見学会や説明会も開催していますので、多くの方にお気軽に足を運んでいただければと思います。」

民間企業が施設利用者を雇用するメリットは何ですか。

「障害者雇用促進法により、従業員56人以上の民間企業では従業員1:8%の障害者雇用が義務付けられています。達成した企業には調整金が支給される一方、達成していない企業には納付金が求められます。法律上の規定だけでなく、規模の大小を問わず、企業の社会的責任という面からも障害者の雇用が望ましいことは言うまでもありません。当社は企業が必要とする人材を紹介し、企業と障害者の橋渡し役を務めていきます。うつ病の人は急速に増えており、多くの人が立ち直って働きたいという希望を持っています。そういう人たちの中には社会で立派に通用するキャリアを持ちながら心の準備が整わないために新しい職場に就職する機会を得られないままの人が少な

くありません。その反面、企業側も障害者雇用に尻込みをしているのが実情です。企業と障害者の間のそうした心の壁を取り払い、世の中に人材を送り出すのが当社の使命です。就職後の経過などについては企業と密接に連携して人材の定着に努めます。」

この仕事に託す思いをお聞かせ下さい。

「私は寺院の建築や仏具の販売に長く関わってきました。医療関係の友人が多く、仕事に就きたくても就けない人から話を聞く機会も少なくありませんでした。そういう人たちのための施設を経営することは、社会貢献になると同時に、今の時代が求めるビジネスにもなると思います。相模原の友人から『協力したい』という話があり、地域に多くの需要があるのではないかと考えてプラナを立ち上げました。この施設はバーチャルなオフィスであり、ここに通う人たちが不安や悩みを一ひとつ克服し、自信と希望を持って社会復帰を果たすことをサポートしたいと願っています。」



相模原市中央区相模原2-3-16  
山崎ビルB501  
☎ 042-707-7013 FAX 042-707-7014

わが社の『いち押し』

乗馬クラブ  
クレイン東京

120頭の馬を擁する  
都内最大の乗馬クラブ

緑豊かな丘陵地にある、リゾート感覚の乗馬クラブ。それが「クレイン東京」です。JR横浜線淵野辺駅から車で30分ほどの距離にあります。全国に30クラブを展開する乗馬クラブ「クレイン」の都内唯一の施設で、3万平方メートルの広大な敷地はやすらぎと癒しの雰囲気に含まれています。1800人から1900人の会員を擁する都内最大の乗馬クラブです。2006年10月にオープンしました。

厩舎に繋養されている馬は約120頭。8割ほどが元競走馬のサラブレッドです。スタッフは約40人で、このうち30人が乗馬のレッスンを担当しています。「安全に楽しく乗馬を楽しむというのがクラブのモットーです。開場以来の会員も多く、また、馬好きで馬を大切にしている人たちがかりです」と、営業部チーフの宇梶利彦さん。メンバーは町田市、世田谷区、川崎市、横浜市の人が多く、相模原市内からレッスンに通う人たちも増えています。会員の3分の2は女性で、平日は車で30分から40分ほどかけて訪れる人が多く、土日祝日は遠くから足を運ぶ会員の姿が見られます。



緑に囲まれた馬場で乗馬を楽しむ会員

「乗馬に親しむ目的は様々です。騎乗を楽しむのはもちろんですが、馬との一体感で癒されたり、運動不足解消と健康促進、フィットネスなど会員一人ひとりが目的を持ってレッスンを楽しんでいます」と宇梶さん。乗馬だけでなく、会員にクラブライフを楽しんでもらうため、クラブの外での騎乗イベント、夏祭り、パーティーなども催しています。上達して大自然の中で騎乗を楽しめるのは大きな魅力です。

会員千800人と初心者のニーズに合った  
多彩な騎乗レッスンメニュー

レッスンメニューは初心者から上級者まで多彩に用意されており、いずれも1レッスン45分。2つの広い馬場でいくつものクラスに分かれたレッスン風景が繰り広げられます。会員が自分のペースに合わせて曜日や時間を選択できる充実のプログラムです。

料金は正会員が入会金21万円、月会費が1万5750円、1回の騎乗料は平日が1575円、土日祝日が2100円です。平日会員は入会金が10万5000円、月会費は1万5750円、ジュニア会員は入会金が8万4000円、月会費が1万5000円、騎乗料は平日が1回1050円、土日祝日が2625円です。

初心者にも乗馬の楽しさを体験してもらうため、体験乗馬1回コースを設けており、「30分間で発進や停止、簡単な操作をしてみよう」リズナブルなコースです。初心者でも十分に楽しんでいただけます」と宇梶さん。料金は平日が3150円、土日祝日が3675円です。また、ブラッシングなど馬の手入れも体験できる4回コースは乗馬の基礎を身に着けるのに最適です。体験料は1万6800円（別途諸費用6575円）。3日間に10回のレッスンを受講する、5級ライセンス取得コースは乗馬の入門講座として人気があります。騎乗料は

4万2000円（別途諸費用1万6455円）です。

木の温もりがあふれるクラブハウスの2階は馬場を一望する日当たりのいいホールになっており、ゆったりとした気分でのティータイムのひとときを楽しめます。プロショップでは馬具や乗馬服などが品数豊富に展示、即売されています。会員からは「素敵な講師や仲間と出会うクラブライフを満喫しています」「外乗り体験で自分のフィールドが広がりました」「乗馬は昔からのあこがれ。このクラブでやっと実現できました」「乗馬で健康的に美しくなれました」といった声が寄せられています。

宇梶さんは「乗馬はある程度馬がリードしてくれしますので、ほかのスポーツに比べると特別な運動神経は必要ありません。馬は心優しいパートナーです。気持ちを通じ合わせる楽しさを多くの方に体験していただきたいですね」と話しています。会報を見たとおっしゃった方には体験乗馬を23000円（諸費用込）にさせていただきます。



東京都町田市真光寺町1227  
☎ 042-718-4404  
予約受付時間 午前10時～午後5時  
定休日 火曜日(全日)、水曜日(午前)  
<http://www.uma-crane.com/map/tokyo.html>



役に立つ事業継続計画(BCP)の作り方③

～大規模地震などの緊急事態に備える～

(株)浜銀総合研究所 江嶋 哲也

●まずは自社の事業継続の方針を考える

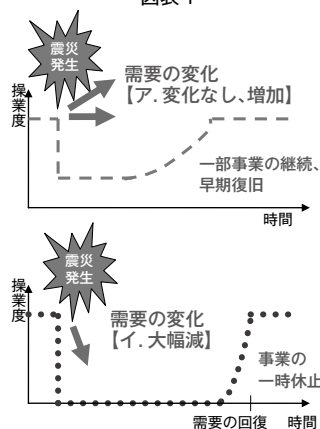
緊急事態が発生して自社の製品やサービスを提供できなくなったとき、お客様への影響はどの程度でしょうか。言い換えると、緊急事態が発生すると、自社の取り扱う製品やサービスの

ア 需要は無くならない(変化なし、増加)  
イ 需要はほとんど無くなってしまふ  
のいずれになるでしょうか。

これは取り扱う製品やサービスによって異なりますし、想定する緊急事態によっても変わります。例えば、同じ自動車部品であっても、火災では被害を受けるのは自社だけで、お客様(完成車メーカー)の需要は変わらないでしょう。一方、東日本大震災のように、広域での被害が出てサプライチェーンに大きな影響が出ると、部品が揃わないために需要が大幅に減ってしまうことが考えられます。

アの「需要が無くならない」のであれば、需要に対応するために、自社の事業を継続や早期復旧するようにしなければなりません。逆に、イの「需要がほとんど無くなってしまふ」のであれば、事業を急いで再開する必要はありません。人命の安全確保のための対策を行い、需要が回復するまで事業を休止するの一策です。

図表 1



●事業継続の方針の違いでBCPも変わる

図表1のAにあたる場合には、4月号で挙げた人命の安全確保だけでなく、事業継続のための準備を含むBCPになります。一方、Iにあたる場合、人命の安全を確保することが目的の防災計画に近い形のBCPになります。

また、事業継続の方針には、近隣や地域への支援に対する考え方も入れるとよいでしょう。地域に根ざした事業をしていけば、地域貢献として実施することを決め、その準備をしておくこととなります。

●緊急事態と被害状況を想定する

次に、BCPでどのような緊急事態に対応するのかを決めます。緊急事態としては、例えば地震や風水害、新型インフルエンザの発生などが挙げられます。

さらに、緊急事態が発生した際に、自社の経営資源やサプライチェーン等がどのような被害を受けるのかを想定します。図表2のように、要員について、死傷者や出社困難になる従業員の発生割合、施設・設備・情

報システムであれば、利用可能かどうかなどを想定します。

図表 2 大規模地震発生時の被害想定(例)

経営資源など	被害想定
要員	従業員の死傷、交通機関の運行停止で、3日間50%が出勤不能。4日目から75%出勤可能になる。
施設	旧耐震基準(1981年以前)の施設 …利用不能 新耐震基準(1981年以後)の施設 …応急処置が必要だが利用可能。
設備	固定していない設備、オフィス家具、備品が転倒する。
情報システム	固定していないパソコン・サーバーが落下・転倒し、利用不能。
在庫先	在庫保管棚が転倒する。 交通規制等で5日間入荷不能。
ライフライン	電気3日、通信7日、水道7日の間、利用不能。

●(参考)ISO化について

ちなみに、BCPのISO規格(ISO 22301:社会セキュリティ 事業継続マネジメントシステム)が、5月15日に発行されました。今後、ますますBCPが注目されることでしょう。

プロフィール

(株)浜銀総合研究所 江嶋哲也

神奈川県内の中小企業に対する、BCPや防災マニュアルの作成支援のほか、神奈川県などの自治体によるBCPに関する調査やBCP作成ガイドの作成にも携わる。

おいしい おもてなし Foods Entertainment

Foods Entertainment  
WE WILL PROVIDE DELICIOUS FOODS AND PRODUCTS OF HIGH QUALITY TO CUSTOMER EVERY DAY.

相模原店  
☎042-744-1234  
1F.食料品・生活雑貨/2F.衣料品  
営業時間  
1F/あさ9:00~よる24:00 2F/あさ10:00~よる21:00

相模大野店  
☎042-767-1600  
(小田急相模大野ステーションスクエア内)  
営業時間  
あさ9:00~よる23:45

相模原市 峰山霊園 墓石注文受付中

地元だからできる信頼と完全なアフターサービス

全優匠 全優石認定  
全国優良石材店  
外柵、石塔などの建築に関する保証の「保証書」を発行します。

霊園総合案内センター  
Tel 042-747-5154

神奈川石材株式会社  
本社 〒252-0324 神奈川県相模原市南区相武台1-25-7  
ホームページアドレス: <http://www.kanagawa-sekizai.co.jp>

☎0120-00-1514 電話受付時間  
午前9時~午後5時・火曜定休

相模原のお店・企業版  
「インターネット活用術」③

有限会社コウチャ 代表取締役 藤田 実

■「SEO対策しませんか」に要注意

みなさんの会社やお店にも「SEO対策しませんか」という売り込み電話が頻繁にありませんか。SEO対策業者について、もちろん全てがとは言えませんがかなりの確率です。おすすめできないところが多いのも実情です。

これらの業者のほとんどが大量のリンク集サイトや顧客間でのリンクをはるだけです。ところがこれは検索エンジン側が嫌っているスパム行為。既に関連性の低いリンクは評価しなくなりつつあると言われています。Googleなどにスパム認定されると検索結果に一切表示されなくなることもあります。

必要なのは、内容を充実させて良い評判とリンクを積み重ねていくことです。

■悪質業者の実例

相談頂いた相模原市内の設計会社さんで悪質な事例がありました。売り込み電話があった業者に「それよりリニューアルしたい」と相談し、サイトはできあがったのですが、一切検索結果に出てこなくなりました。また、リニューアル前にはちゃんと検索できていたキーワードでも出てこなくなっていました。

見てみると、一見きれいなサイトでしたが、中身のHTMLコードは、ほとんどを画像にして文字での補足を行っていない、あえて検

索エンジンに出てこなくなるように仕込まれた作り方だったので。

ところが、このことを伝えた数日後にはSEO対策を意識したきれいなコードに差し替わっていました。聞いてみると、相談当日、そのSEO業者に言ってみただけです。さらに調べてみるとその翌日に書きかえが行われていました。この修正はとも即日対応できる作業量のものではありません。つまりもとときれいなコードで仕上がっていたものを、SEO対策をオーダーしてもらえようというにわざわざ欠陥品に改変して納品していったのです。

電話セールスのSEO対策業者や契約時に5年縛りのリース契約を迫ってくるようなホームページ制作業者には十分注意し、契約の前に商工会議所等に相談するのが良いでしょう。

■「さがみはら産業あるある情報」

公益財団法人相模原市産業振興財団が運営している企業・店舗紹介データベース「さがみはら産業あるある情報」をご存じでしょうか。相模原市内事業者であれば無料で登録してもらえます。SEO対策としても有効なリンクの一つになりますし、まだホームページが無いお店にはホームページ代わりにもなります。



相模原市立産業会館 パソコン研修

# パソコン無料体験好評実施中!

履歴書に書けるパソコン資格も取れる!

## 熟練のプロ講師による、はじめてのパソコン体験!!

【こんな方におススメ!】

- ①パソコンをこれから始めたいけれど、どうすれば…?とお困りの方
- ②当教室に通いたいけれどもまずは雰囲気体験したい方

【無料体験日程】 6/22(金)AM・7/3(火)AM・7/21(土)AMかPMの中のいずれかお選びください。  
※時間はAM9:30~11:00・PM13:30~15:00の90分間で

【講座内容】

1. パソコンを使ってみよう!
2. パソコンで何が出来る?
3. パソコンの電源を入れる!
4. マウスを使ってみよう!
5. 文字を入力してみよう!
6. 講座後、講師への質問 受講の相談会(希望者)

詳しくはお電話でお問い合わせください。 お申込み(受付行): 042-753-8133 (平日10:00~17:00) 所在地: 中央区中央3-12-1  
相模原市立産業会館 お問合せ(講師行): 042-707-8780 (平日10:00~17:00) HP: www.sankai06.jp

国家資格試験のご案内	資格試験名	危険物取扱者試験	消防設備士試験	
	試験の種類	甲種・乙種全類・丙種	甲種全類・乙種全類	
	試験日	平成24年8月26日(日)	平成24年9月9日(日)	
	試験会場	神奈川大学(横浜キャンパス) (東急東横線 白楽駅下車 徒歩13分)		
	願書受付期間	(書面申請)	平成24年6月25日~平成24年7月17日	平成24年7月17日~平成24年8月6日
		(電子申請)	平成24年6月22日~平成24年7月14日	平成24年7月14日~平成24年8月3日
願書配布場所	各消防局・本部・署、県政情報センター、各地域県政情報コーナー 県消防課、(財)消防試験研究センター神奈川県支部			
問い合わせ実施機関	(財)消防試験研究センター神奈川県支部 ☎ 045-633-5051 http://www.shoubo-shiken.or.jp			

Active5 内部団体トピックス

女性会 第27回関東商工会議所 女性会連合会総会に参加

栃木大会

女性会（猪熊幸江会長）では5月11日、栃木県宇都宮文化会館で開催された第27回関東商工会議所女性会連合会（関女連）総会に参加しました。



当日は、1都8県の72地域の女性会員、計760名が集まり、当商工会議所女性会からも会長、副会長2名の計3名が出席しました。（写真Ⅱ表紙）会場内は各地から集まった女性会メンバーの熱気で溢れていました。

青年部 相模の大凧まつりに参加！

～絆を深める～

青年部（長合川光明会長）では5月4日、5日に相模川河川敷の4会場で開催された南区内で行われた伝統行事「相模の大凧まつり」に今年も「てるて姫大凧」を手作りして参加しました。

今年度、製作した大凧は昨年と同様、畳32枚分の大きさとなる四間凧で、今年の問題字「潤風」と「絆」、相模原の伝説のお姫様「てるて姫」のイメージキャラクターをあしらったものです。製作は昨年の夏より

総会では、平成元年より関女連会長を務められた小泉清子氏（東京商工会議所女性会 名誉会長）から、吉川稻氏（東京商工会議所 女性会会長）への役員交代や、平成24年度事業計画案及び収支予算案を含む全ての議案が原案どおり承認されました。

また、総会終了後には、相田みつを美術館 館長相田一人氏の「めぐりあい〜父相田みつをを語る〜」と題する講演が行われました。参加者は、肉親ならではの実際のエピソードを交えた、栃木県足利市出身である相田みつを氏とその詩の真髄についての話を傾聴しました。また、会場を宇都宮グランドホテルに移して行われた懇親会では各地の女性会メンバーと交流を深めることができ、有意義な1日となりました。

開始し、大会前には部員が毎週末にわたり、製作作業に汗を流しました。

当日は、前日から降り続いた雨の影響で、厳しい環境でしたが「てるて姫大凧」が大空を舞う勇姿をかい間見ることが出来ました。製作などで多くの時間を共有した部員の絆はより一層強いものとなりました。



相模原市青年工業経営研究会（青工研）

新入会員募集中！～42歳以下の工業系若手経営者～

■青工研とは

1980年3月に相模原商工会議所工業部会の下部組織として発足。以来「地道に自ら学ばん」の基本理念のもと、会員同士が「良き仲間であり、良きライバル」として自己研鑽を積み、共に切磋琢磨する中で30年以上もの歴史を重ねています。

■こんな若手経営者にオススメ

- ・本気で経営能力を磨きたい！
- ・自分の可能性を広げたい！
- ・経営者として真の仲間を作りたい！

■お問い合わせ：☎ 042-753-8136（産業振興課）



今号から電子ブックでも閲覧できます

協賛広告 募集中!!

暮らしのガイド 2013・2014年度版



ナイスガイド さがみはら

電子ブック版で広告記載のURLにリンク!

- 23万部（A4サイズ120頁以上）全カラー
- 各家庭で保存（2年間）
- 自治会加入世帯全戸無料配布
- 行政・民間情報の決定版ガイド

広告効果抜群

問い合わせ先

ナイスガイドさがみはら事務局（相模原市印刷広告協同組合）  
相模原市中央区中央3-7-5 ☎ 042 (712) 5533 FAX 042 (776) 5656  
URL : <http://www.soin.or.jp> E-mail : [nice-guide@soin.or.jp](mailto:nice-guide@soin.or.jp)

監修 相模原市  
協力 相模原市自治会連合会  
相模原商工会議所

都産研

今年度活動の

3テーマを選定

5月例会

都市産業研究会（中嶋幸夫会長）では5月9日、定例会を開催し、平成24年度の事業計画の詳細について協議しました。

今年度の主な活動テーマは提言書「さがみはら・グリーン・コンパクトシティ」における地区、テーマごとの整理や調査・研究を行います。具体的には、①WELL-KNOW-CITYの推進、②既存都市機能等のモジュール化、③相模原名物の再評価等、3つのテーマについて勉強会を行うこととしました。

また、地域資源の活用として、旧津久井地域との交流会や市内の観光資源についても昨年引き続き調査・研究を行うことにしました。



意見交換を行うメンバー

また、中学生・高校生をゲストに招いたラジオ番組「一緒に考えよう！相模原の未来、日本の未来」（エフエムさがみ）の制作については、原保美監事から、「参加した中高生たちから良い機会だったという感想を多くもらっている。啓蒙活動として効果的だと感じており、番組で話し合った内容が提言書作成の参考にもなっている」などの意見があり、今年度も継続して実施することとしました。

近未来研

平成24年度会長に

西澤会長を再任

～活発な例会活動の1年に～

第13回  
通常総会を  
開催

近未来技術研究会（西澤勇司会長）では5月22日、相模原市立産業会館で第13回通常総会を開催しました。当日は、平成23年度事業報告・収支決算及び平成24年度役員選任・事業計画・収支予算について審議し、すべて原案どおり承認しました。平成24年度会長には引き続き、西澤勇司氏（株）キャロットシステムズ代表取締役）を再任し、あいさつの中で西澤会長は「近未来技術研究会も13周年を迎え、メンバーも総勢49名となりました。今年度も皆様の意見を頂戴しながら、活発な活動を行っていきたい」と抱負を述べました。



抱負を語る西澤会長

総会終了後には、第1回例会として、「ITS（高度道路交通システム）についての国土交通省の取り組み」をテーマに、国土交通省道路局 ITS推進室室長 奥村康博氏を招いて講演会を開催しました。奥村氏は「人と道路車両を一体のシステムとして構築することで渋滞、交通事故、環境悪化等の道路交通問題の解決を図っていくことが重要である」と述べ、終了後には、懇親会を開催し参加者が和やかに懇談しました。

西武信用金庫から地域産業応援資金  
落合理事長から河本会頭へ贈呈

5月22日、西武信用金庫落合寛司理事長から当商工会議所河本会頭へ地域産業応援資金100万円が贈呈されました。（写真＝表紙）

この資金は、同金庫が地域金融機関としての役割を果たすために地域事業を応援することを目的としたもので、当商工会議所ではこの資金を次世代自動車や海外進出の研究、相模原お店大賞事業の推進に活用させていただくこととしています。

マルケイ融資（利子補給実施中）

利率（6月1日現在）  
**1.75%**



実質利率（当初24ヵ月間）  
**0.525%**

※更に現在、設備資金は当初24ヵ月間、利率が0.5%低減されます。

マルケイ融資の貸付金利70%が当初24ヵ月間、相模原市より補給されております。マルケイ融資は当商工会議所の推薦により、無担保・無保証人で低利融資が受けられる小規模事業者向け日本政策金融公庫の公的融資制度です。事業資金のご相談の際は是非、お問い合わせ下さい。

詳しくは当商工会議所ホームページをご覧ください。  
<http://www.ssp21.or.jp/services/soudan/marukei>  
お問い合わせ先：経営支援課 ☎ 042-753-8135

業種団体の講習会などを助成！  
業種団体活性化助成金のご案内

当商工会議所では、各種業種団体が組織活性化や資質向上を図るために行う事業（講習会・講演会・研究会・視察等）に対し、経費の一部を助成する支援制度を実施しております。

今年度の助成金は、1団体3万円を限度に、先着10団体までとなります。

【助成金制度の概要】

- ①対象団体  
中小企業者が市内（旧相模原市地域）に組織した事業協同組合（商店街を除く）・産業振興を目的に組織した団体で、その構成員が同一業種を営んでいるもの。
  - ②対象事業  
講習会、講演会、研究会、視察、販売促進事業等。
  - ③対象経費  
講師謝金、会場使用料、資料費、広報費、関連事務経費（通信費、交通費、印刷製本費、消耗品費等）。※対象経費の2分の1が助成の上限となります。
- 【お申し込み・お問い合わせ】  
事業実施15日前までに申請書（当所指定）を産業振興課へ提出して下さい。  
☎ 042-753-8136
- 【最終申込期限】平成25年3月1日（金）  
制度の詳細につきましては、申込時にお渡しする「業種活性化支援事業助成金交付要領」にてご案内致します。

6月には商工会議所会費を  
ご納入いただく月です

## お支払期限 6月29日(金)

○会費のお支払いについて

- ・預金口座引き落とし契約の会員事業所様 引落日は6月18日(月)です。
- ・預金口座引き落とし契約以外の会員事業所様  
「会費支払用振込用紙」により銀行、信用金庫、ゆうちょ銀行（郵便局）でお支払いいただけます。（振込手数料不要）

※各事業所様へは別途「会費のお支払いについて」のご案内を郵送しております。  
経費出費多端の折とは存じますが、よろしくご依頼申し上げます。

【お問い合わせ先】 総務課 ☎ : 0427-753-8131

### 中小企業支援施策普及員紹介

当商工会議所では現在、緊急雇用創出事業を活用し、中小企業支援施策普及員2名（会報5月号で紹介）が経営支援や情報提供などのため、市内事業所を巡回しています。

なお、今回、新たに1名を採用しましたので紹介させていただきます。



土屋 稔

企画検討メンバーを募集しています

### (仮称) 相模原商工会議所 創立40周年記念事業検討委員会

平成25年4月に当商工会議所は、創立40周年を迎えます。このたび、標記委員会を設置して記念事業等について検討していきたいと考えています。

つきましては、検討委員会に参画希望の方は、総務課までご連絡下さい。

募集人員 5名程度  
申込期間 6月18日(月)  
申込先 総務課 ☎ 042-753-8131 (担当 小山)

### 夢と未来に向けて

かながわの中小企業を応援します！

#### 神奈川県信用保証協会

神奈川県信用保証協会は、中小企業の皆さまが金融機関から事業資金を円滑に調達できるよう「公的な保証人」となり支援します。

#### 創業者や開業して間もない方を支援します

神奈川県中小企業制度融資に創業支援融資「経営サポート型」が新設されました。事業を行う地域の商工会・商工会議所で融資申込前に経営相談を受け、さらに融資後に経営指導を受けるなどの条件を満たすことにより、有利な利率で融資を受けられる制度融資です。

- ・ 融資利率は1.9%の固定金利
- ・ 信用保証料率は0.8%

#### 神奈川県中小企業制度融資のご案内

神奈川県中小企業制度融資では、創業支援融資以外にも各種制度をご用意しています。

事業資金全般にご利用いただける制度から東日本大震災や円高により売上高等が減少している中小企業の皆さまのための制度まで、資金需要にあわせてご利用ください。低利・固定金利の融資が受けられ、信用保証料が一部補助となる場合もございます。

※審査の結果ご希望に添えない場合がありますので予めご了承ください。

保証商品の詳しい内容については左記までお気軽にお問い合わせください。

#### お問い合わせ先

神奈川県信用保証協会 相模原支所  
☎ 042-752-0575  
<http://www.cgc-kanagawa.or.jp>

資格取得で悩む解消  
—安全を支える資格—

### 日立建機教習センター神奈川教習所

神奈川労働局長登録教習機関

※技能講習 フォークリフト・クレーン他  
※特別教育 ※安全教育

土・日  
も有ります

助成金の活用が出来ます  
建設教育訓練助成金  
生涯能力開発給付金

〒252-0206  
相模原市中央区淵野辺2-5-8  
TEL 730-6716 FAX 730-6717

従業員が安心して働く為の資格です

### ～夢と未来に向けて～

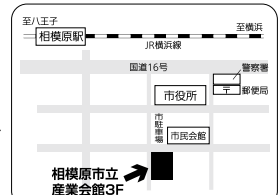
中小企業の皆さまを信用保証で応援します！

信用保証協会は、事業資金を借入するときの「公的な保証人」となり中小企業をサポートします。

保証商品の詳しい内容  
などお気軽にお問い合わせください。

#### 神奈川県信用保証協会

相模原支所 TEL : 042(752)0575  
<http://www.cgc-kanagawa.or.jp>



## 新会員紹介

(平成24年4月1日～4月30日)

※事業所のご希望により掲載していない新会員もあります。

部 会	事業所名	代表者	住 所	電話番号	事業内容
商 業	(株)エフワン	今井 章	南区南台5-11-15	042-705-2246	美容商材の製造販売、学習塾経営
商 業	(株)桜井金属	桜井 里二郎	南区若松2-20-2	042-748-2444	特殊金属・非鉄金属の売買
商 業	(有)東神ビジネス	土橋 誠司	南区新磯野1-49-10	046-257-3197	印鑑販売、事務用品販売、リサイクル
商 業	サカモト商店	坂本 強	南区麻溝台4-1-3	042-757-0996	非鉄金属買取業
工 業	(有)コヤマ総合企画	小山 和也	緑区大島641-1	042-762-8838	電子機器の組立、プラスチック組立加工業
工 業	(株)ドリーメックステクノ	猪俣 正博	中央区田名塩田1-14-25	042-777-6677	半導体・液晶用生産装置の設計製作
工 業	工 房 S e r a	稲住 義憲	南区相模大野2-14-3	042-743-1184	福祉用具設計製造
サービス業	(株)プラーナ	高橋 英樹	中央区相模原2-3-16-B501	042-707-7013	障害者就労移行支援
サービス業	M S サ ー ビ ス	吉田 進	中央区清新2-6-11-102	090-4821-0100	ハウスクリーニング(アパート、マンションの清掃)
サービス業	ホテルウィング インターナショナル相模原	似鳥 政義	中央区上溝5-1-30	042-761-3333	ビジネスホテル(宿泊、宴会、会議利用など)
サービス業	(株)ギオン環境サービス	祇園 義久	中央区南橋本1-5-1	042-774-7777	清掃業、産業廃棄物処理業、一般産業廃棄物処理業
サービス業	三橋里絵事務所	三橋 里絵	中央区清新7-15-4-102	080-1243-7597	保険の仕事(営業など)
サービス業	特定非営利活動法人 グループリピコ	松田 福二	中央区陽光台2-5-6	042-786-0360	障害者就労支援事業
サービス業	エスニック料理 アニタ	アラダナグアニタ	南区相模大野5-27-12	042-853-5791	エスニック料理
サービス業	(株)福本財務会計センター	福本 俊雄	中央区富士見6-4-18	042-754-0511	税理士事務所
サービス業	伊澤宙也税理士事務所	伊澤 宙也	中央区淵野辺本町4-22-6	042-755-2013	税理士事務所
サービス業	福永裕子税理士事務所	福永 裕子	南区上鶴間6-16-13-203	042-705-7629	税理士事務所
サービス業	IDOさみ福祉相談事務所	井戸 和宏	中央区星が丘3-6-21	042-786-6630	介護、福祉、心理相談、情報提供、企業のメンタルヘルス対策、福祉相談顧問など
サービス業	小幡博史税理士事務所	小幡 博史	緑区西橋本3-2-19-601	042-779-0622	税理士事務所
サービス業	(有)オリーブの実	須賀 節子	中央区上溝345-2	042-777-1238	弁当、仕出し、飲食(お弁当・サンドイッチ・仕出し、幼稚園給食、出張パーティ等)
サービス業	(有)平成観光サービス	足達 元憲	中央区中央3-7-5	042-768-0018	法人、団体に対する旅行セールス
建設業	相模原市管工事協会	野崎 徹	中央区千代田1-5-1	042-757-3322	管工事業
建設業	佐藤 建 築	佐藤 光男	中央区田名7138-1	042-713-3567	リフォーム、新築
建設業	湯 浅 住 設	湯浅 忠博	中央区田名3582-28	042-815-1566	住宅設備機器の取付工事業
建設業	中 富 工 業 (有)	中野 顕一	緑区東橋本4-7-10	042-774-1795	公共下水、舗装工事及び民間外構工事等
建設業	(株)ねお設計	大平 誠	中央区星が丘2-2-6 2F	042-786-1789	建築工事の設計、監理
建設業	相模原市電設協同組合	大野 則夫	緑区大島2800	042-761-9111	電気工事組合
建設業	(有)山 憲 建 設	山口 憲正	中央区陽光台3-19-15	042-757-3606	舗装、宅地造成、新築、外構、石工事
不動産業	(有)協和ホーム	荒木 辰彦	中央区相模原7-7-4-701	042-752-3991	不動産売買及び賃貸の仲介・管理、リフォーム
交通運輸業	ティーズカーゴ	赤坂 徹	中央区上溝4487-19	042-852-3749	軽貨物運送
特別会員	S S I 電気通信設備(株)	佐藤 和紀	緑区太井258-5-201	042-703-5072	防犯カメラ販売
特別会員	(有)米本自動車工業	米本 哲也	緑区太井332-7	042-784-3764	自動車・板金塗装、整備事業
特別会員	S A E K I 塗 装	佐伯 守章	緑区若柳923-6	042-685-1247	建築塗装全般

## 会員登録変更のお知らせ

※事業所のご希望により掲載していない会員もあります。

部 会	事業所名	変更事項	変更後	変更前
建 設	(株)エイジゲート	事業所名	(株)エイジゲート	(有)ヤマダ建具店

「さがみの潤水」のご注文は当所ウェブサイトから<http://www.sp21.or.jp/archives/6287>



# さがみの潤水®

4月に販売を開始してから、プロモーションをする機会も増えてきた「さがみの潤水」です。  
クセがなくて飲みやすく、口当たりの良い天然水です。  
会員の皆様からのご好評いただいております。  
引き続きご愛顧のほどよろしくお願い致します。

**お問い合わせ**

共済検定課

☎ 042-753-8134 FAX 042-753-7637

編集印刷兼発行人 座間 進  
毎月一回10日発行 定価200円

無断転載禁止

**第41回**

## 相模原納涼花火大会 ご協賛者様募集!

2年ぶりに相模原の花火大会が帰ってきます!



相模原夏の一大観光行事である相模原納涼花火大会が、8月25日(土) 19時より相模川高田橋上流にて開催されます。  
スターメインや大玉、型物など多彩な花火があがる同大会では、現在、実行委員会にてご協賛企業を募集しております。  
ご協賛者様のお名前は、当日花火打ち上げ時にご紹介させて頂きます。  
また、協賛企業を掲載したプログラムを新聞折込で市内全域と愛川24万世帯へ配布します。ご協賛のお問い合わせは相模原納涼花火大会実行委員会まで。  
☎ 042-753-8136

協賛金額	種類・内容	打上げ方法
300万円以上	グランドフィナーレ「百花繚乱」等	1社で打上げ
100万円以上	スターメイン、大玉(7号)、尺玉等	〃
70万円	〃	1社又は合同
50万円	〃	〃
30万円	スターメイン、3号・4号早打ち	数社で合同
20万円	〃	〃
15万円	〃	〃
10万円	〃	〃
5万円	〃	〃

※1 協賛金額50万円以上で1社打上げを希望される方は、事前打ち合わせをさせていただきます。  
※2 合同打上げの組み合わせ(種類・内容)は、実行委員会におまかせください。

## 会員増強展開中

新規会員事業所の入会を募集しています。  
ご紹介いただける事業所がございましたらご連絡をお待ちしています。  
連絡先 ☎ 042-753-8131(総務課)

発行/相模原商工会議所  
〒252-0239 相模原市中央区中央3-12-13  
☎ 042(753)1315(代)  
FAX 042(753)7637