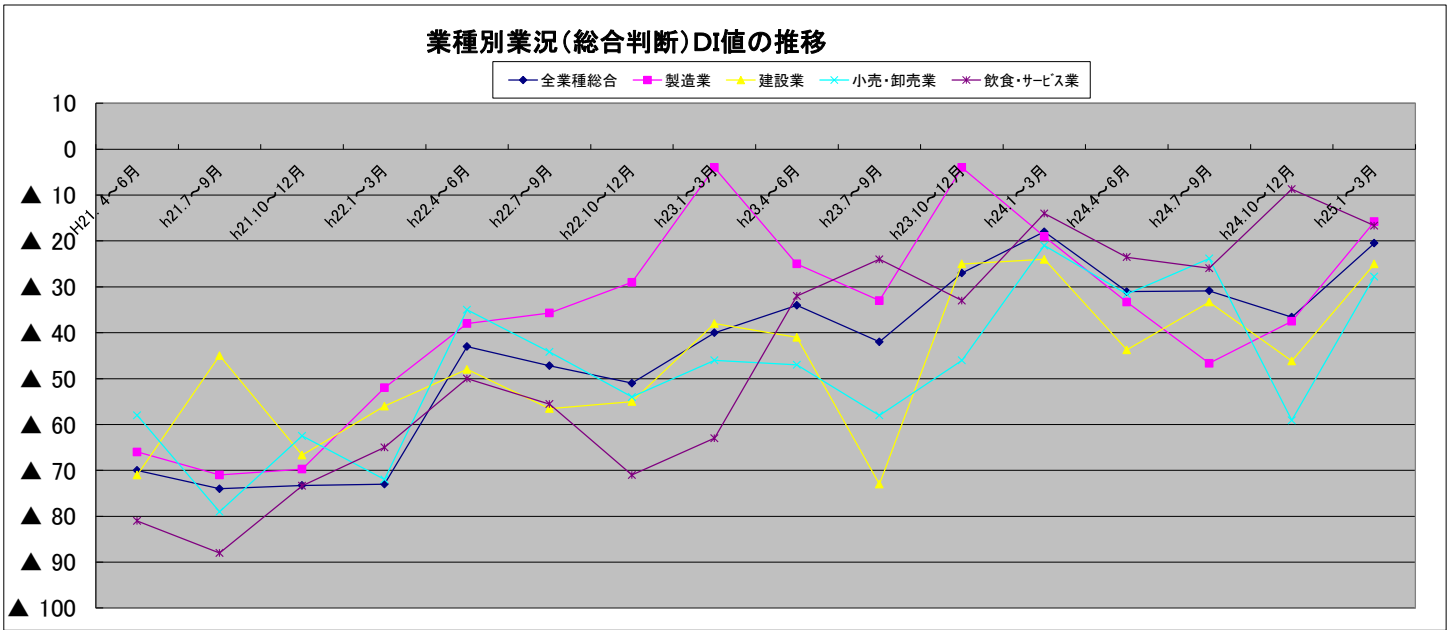


【表⑤ 業種別業況(総合判断)DI値の推移】

	H21.4～6月	h21.7～9月	h21.10～12月	h22.1～3月	h22.4～6月	h22.7～9月	h22.10～12月	h23.1～3月	h23.4～6月	h23.7～9月	h23.10～12月	h24.1～3月	h24.4～6月	h24.7～9月	h24.10～12月	h25.1～3月
全業種総合	▲ 70	▲ 74	▲ 73	▲ 73	▲ 43	▲ 47	▲ 51	▲ 40	▲ 34	▲ 42	▲ 27	▲ 18	▲ 31	▲ 31	▲ 37	▲ 20
製造業	▲ 66	▲ 71	▲ 70	▲ 52	▲ 38	▲ 36	▲ 29	▲ 4	▲ 25	▲ 33	▲ 4	▲ 19	▲ 33	▲ 47	▲ 38	▲ 16
建設業	▲ 71	▲ 45	▲ 67	▲ 56	▲ 48	▲ 57	▲ 55	▲ 38	▲ 41	▲ 73	▲ 25	▲ 24	▲ 44	▲ 33	▲ 46	▲ 25
小売・卸売業	▲ 58	▲ 79	▲ 63	▲ 72	▲ 35	▲ 44	▲ 54	▲ 46	▲ 47	▲ 58	▲ 46	▲ 21	▲ 32	▲ 24	▲ 59	▲ 28
飲食・サービス業	▲ 81	▲ 88	▲ 73	▲ 65	▲ 50	▲ 56	▲ 71	▲ 63	▲ 32	▲ 24	▲ 33	▲ 14	▲ 24	▲ 26	▲ 9	▲ 17

【表⑥ 業種別業況DI値の推移】



今回の調査にご協力を賜りました会員の皆様には厚くお礼を申し上げます。  
 本調査は四半期ごとに会員事業所を無作為に抽出し実施するものです。今後、お手元に調査用紙が郵送されましたら、是非ご協力賜りますようお願い申し上げます。  
 なお、本調査は無記名回答で調査結果は統計的に処理するものです。